

Indicadores Económico- Sociales para el Dialogo Departamental

1. Indicadores Económicos
2. Indicadores Sociales

1. Indicadores Económicos

Principales Indicadores

	Tasas anuales de variación			
	2000	2001	2002	2003
I. Producto Interno Bruto				
Producto interno bruto total	2,3	1,5	2,8	2,5
Producto interno bruto por habitante	-0,1	-0,8	0,4	0,2
Demanda Doméstica Real	1,2	-2,5	1,6	-1,3
Porcentajes del PIB				
II. Inversión y Ahorro				
Inversión Doméstica Bruta	18,3	14,2	14,7	11,1
Pública	5,2	5,8	5,4	4,7
Privada	13,1	8,5	9,4	6,4
Ahorro Nacional Bruto	13,0	10,8	10,6	11,4
Pública	2,8	1,4	-0,4	0,2
Privada	10,2	9,4	11,0	11,2
Deuda externa pública (millones de dólares)	4461	4412	4300	5042
Deuda externa pública (porcentaje del PIB)	53,2	55	55,1	64,1

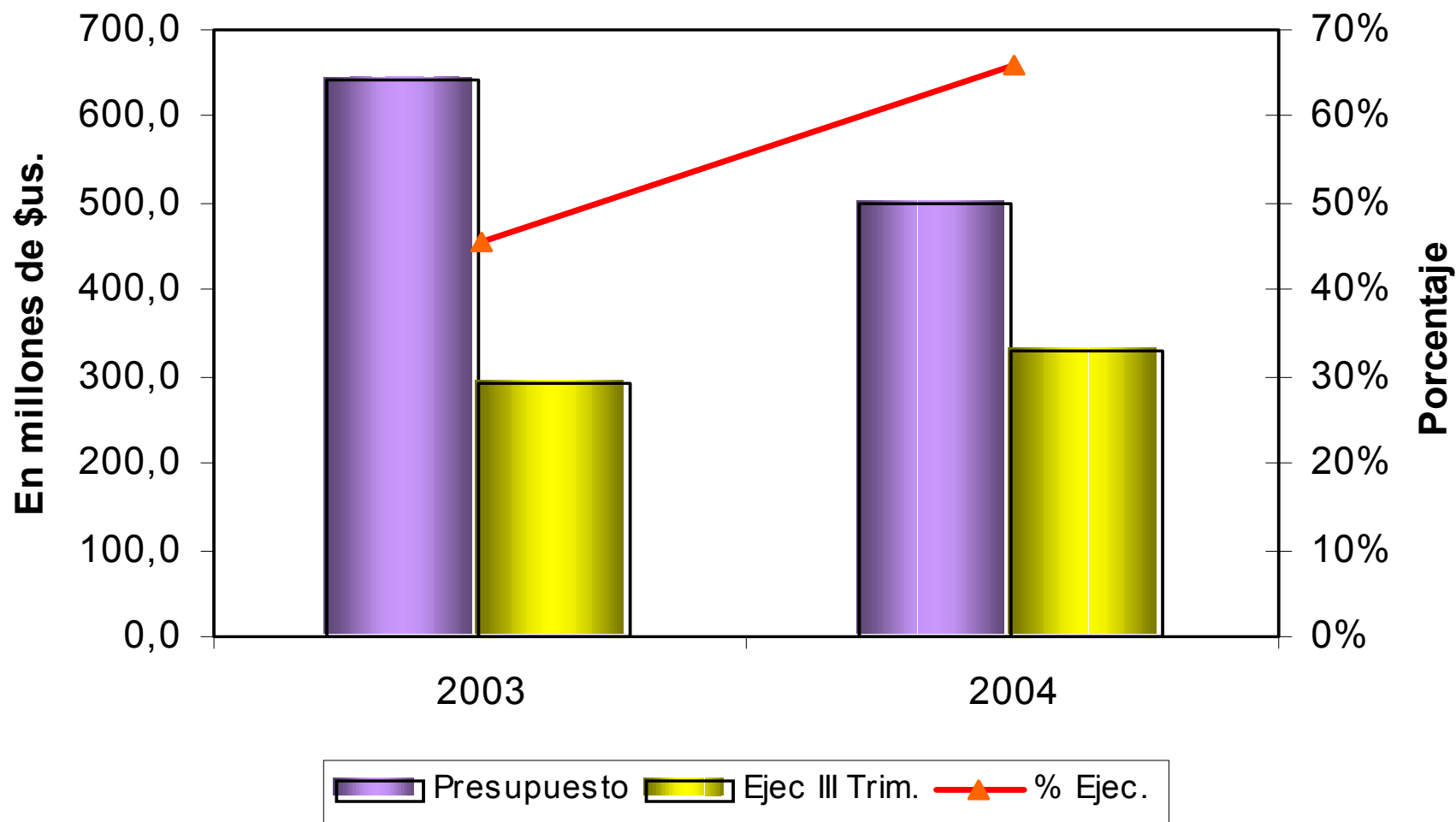
Previsiones del Sector Real

- Se estima que para fines del 2004 el PIB crecerá en 3.6% respecto a la gestión 2003 y, para el 2005 se espera un crecimiento de la actividad económica entre el 3.5% y 4%.
- Se espera que las exportaciones el 2004 alcancen los \$us 2.000 millones.
- Causas:
 - ✓ Exportaciones de gas natural al Brasil y la Argentina.
 - ✓ Recuperación del sector agrícola.
 - ✓ Reversión de la caída del sector minero.
 - ✓ Aprovechamiento del APTDEA.
 - ✓ Recuperación en la producción de alimentos.

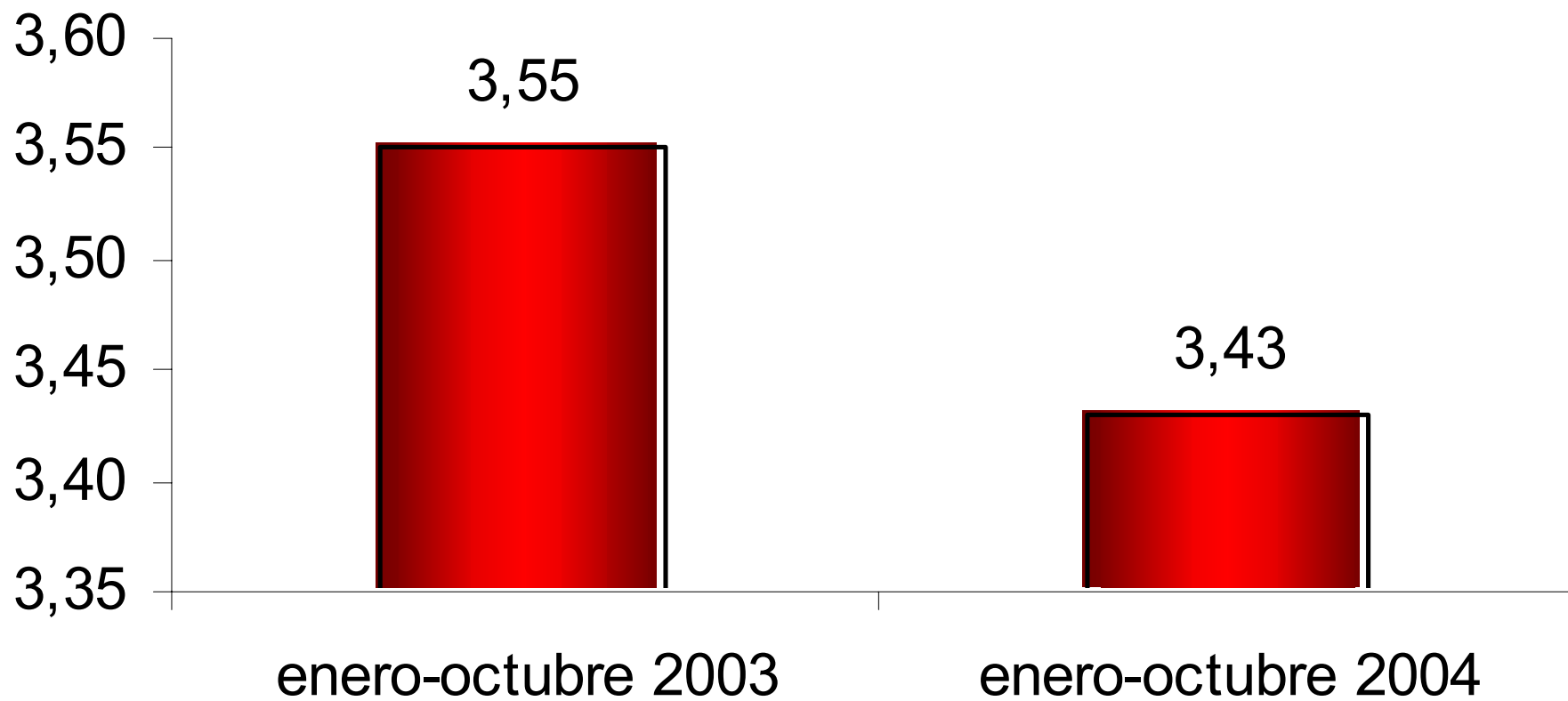
Principales Indicadores

	2000	2001	2002	2003
Porcentajes del PIB				
V. Sector Público Combinado				
Balance Global	-3,7	-6,9	-9,0	-8,1
Financiamiento Externo	2,0	3,1	6,1	5,6
Financiamiento Interno	1,8	3,9	2,8	2,5
Balance sin pensiones	0,8	-2,1	-4,0	-3,1
Balance relacionado a pensiones	-4,5	-4,8	-5,0	-5,0
(Cambio Porcentual Anual)				
VI. Precios				
Inflación IPC (fin de periodo)	3,4	0,9	2,4	3,9

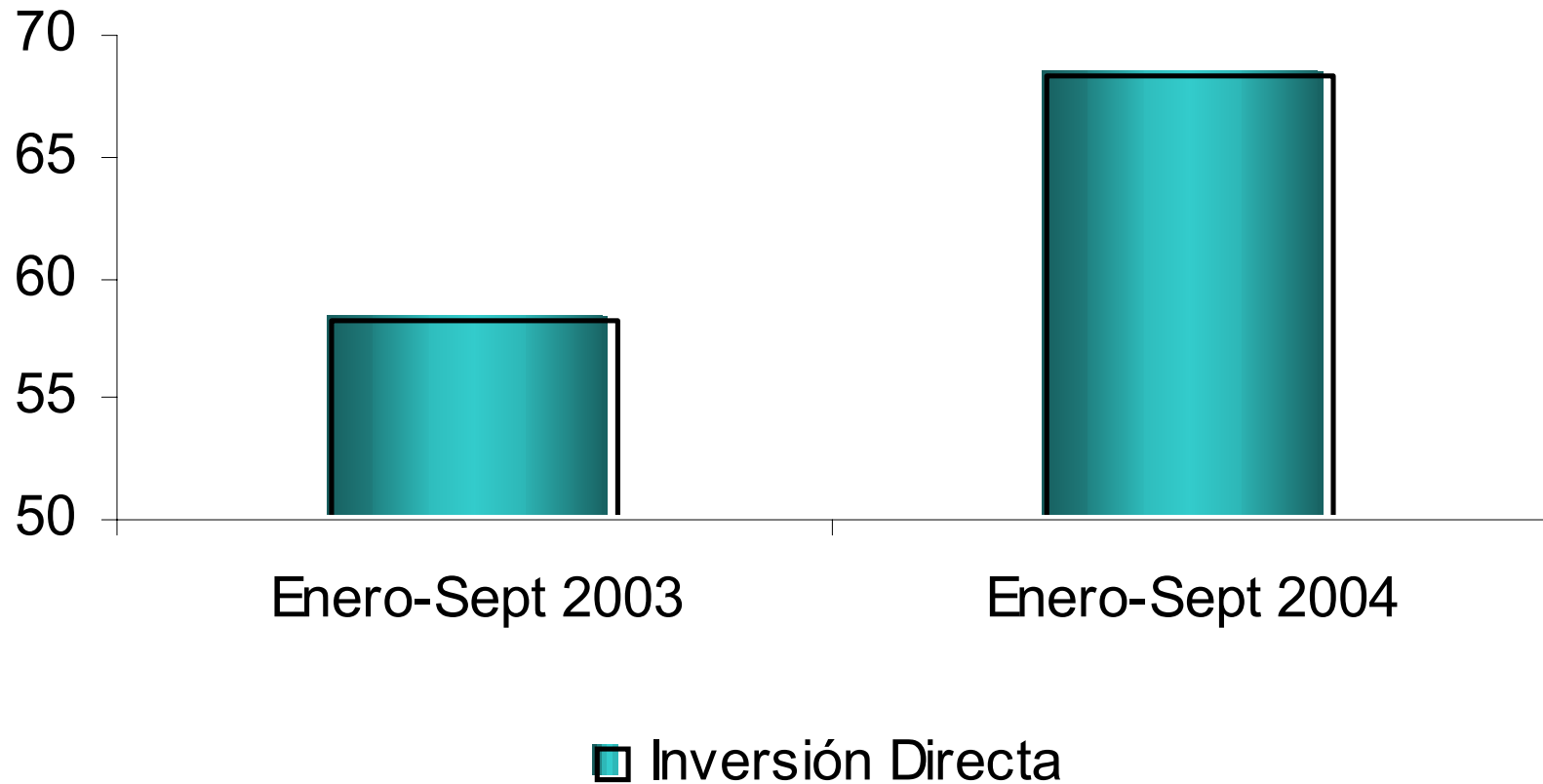
Ejecución Inversión Pública al Tercer Trimestre 2003-2004



Inflación a octubre de 2004

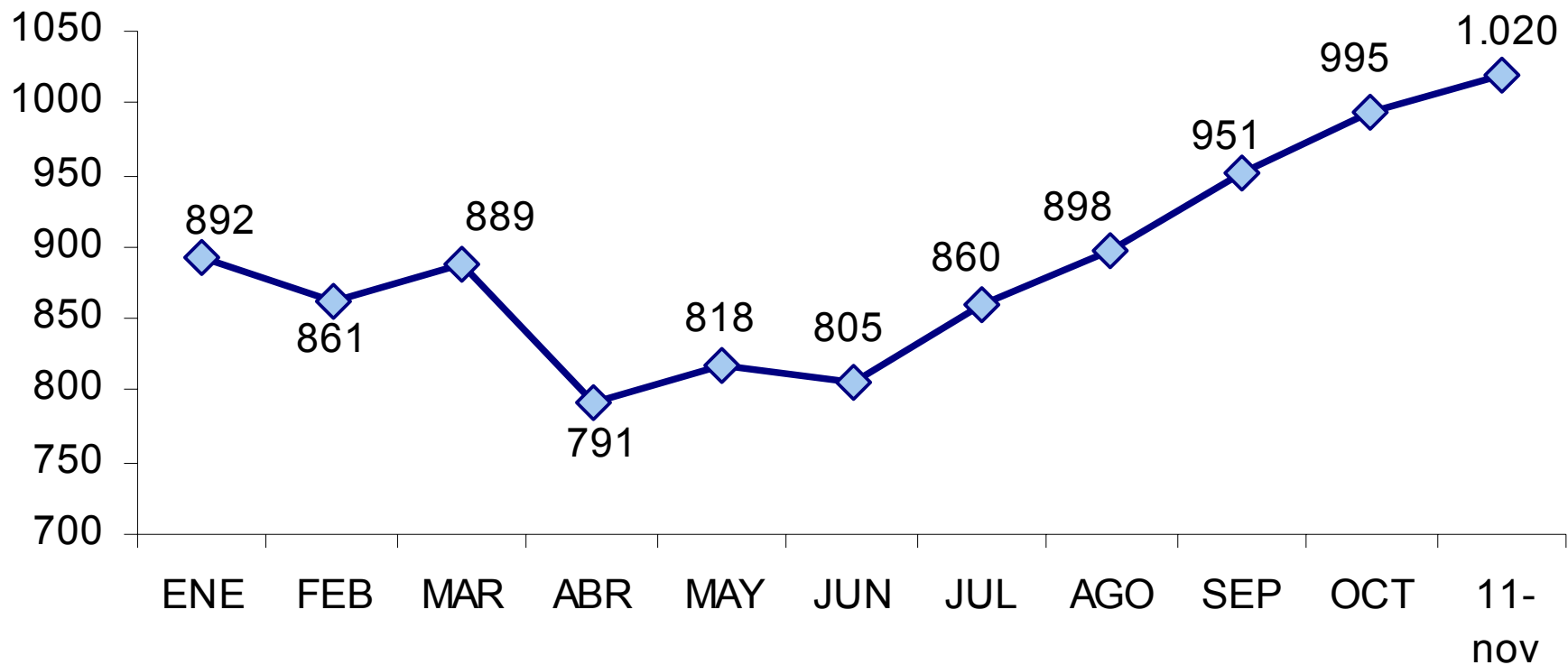


Inversión Extranjera (En millones de dólares)



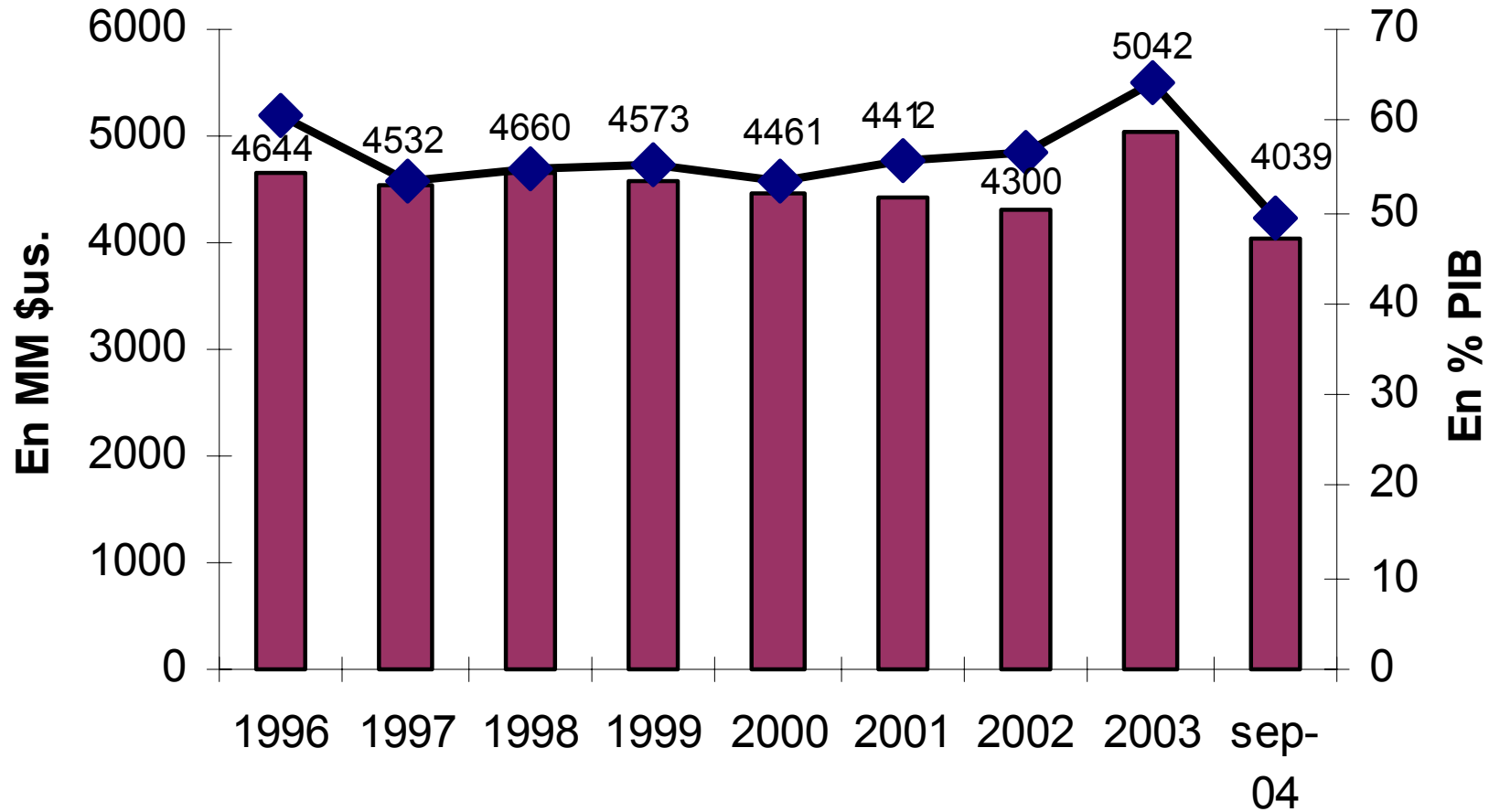
Fuente: Banco Central de Bolivia

Reservas Internacionales Netas (En millones de dólares)



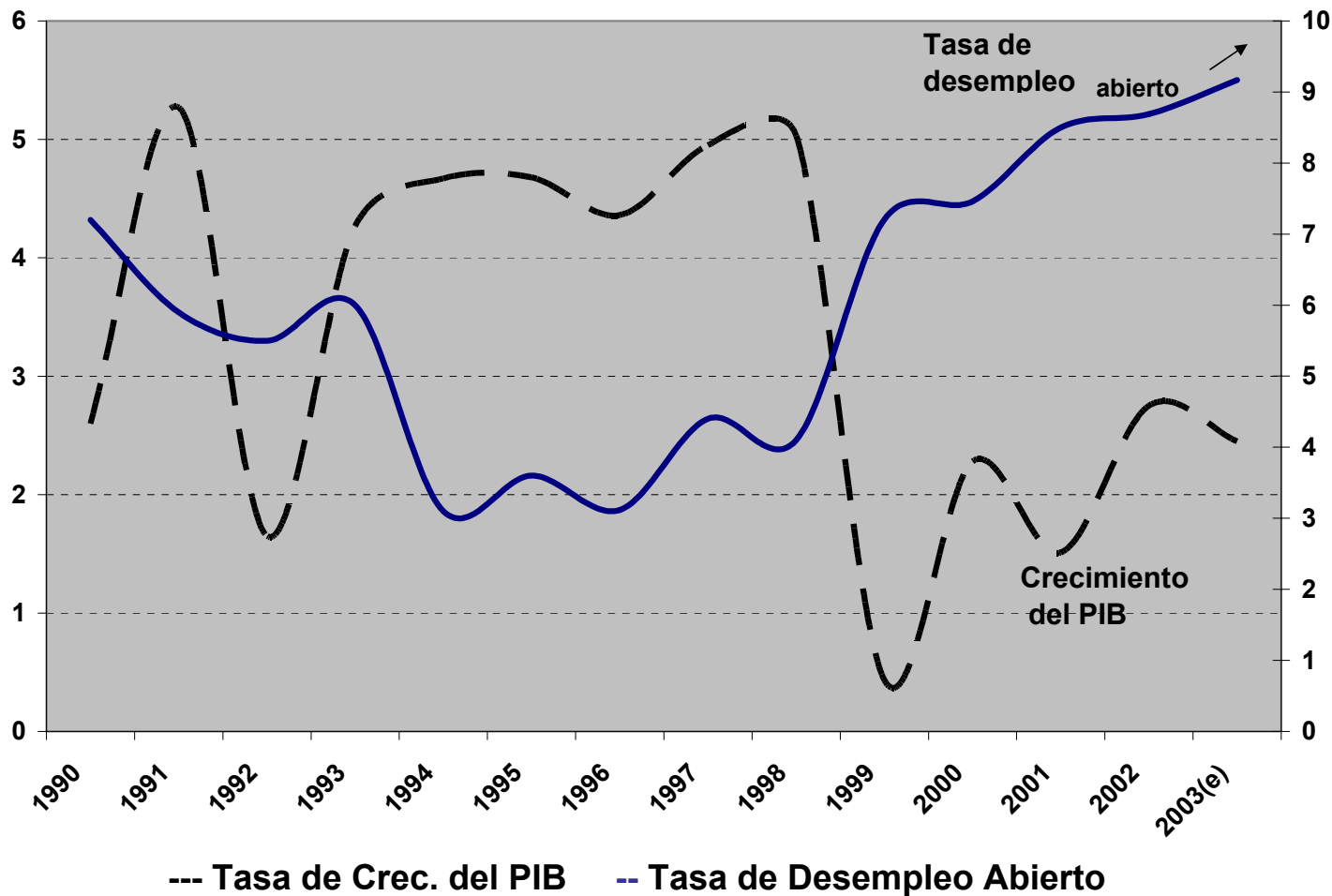
Fuente: Banco Central de Bolivia

Saldo de la Deuda Externa



2. Indicadores Sociales

Crecimiento y desempleo (En porcentajes)



Pobreza y empleo

	2002	2003 (p)
Pobreza		
Incidencia de la pobreza	64,6%	64,1%
Empleo		
Tasa Bruta de Participación (TBP=PEA/PT)	43,5	44,8
Tasa de Desempleo Abierto (TDA=PDA/PEA)	8,7	9,2
Tasa de Cesantía (TC=PC/PEA)	7,0	6,7

Fuente: Encuestas de Hogares MECOVI 2002-2003

P = Preliminar

Inversión pública social 2004

SECTOR	Presupuesto		Ejecución al 3er. Trimestre		
	Mill.de \$us	% de la inv. total	Mill. de \$us	% de la inv. total	% de ejec.
Salud	53.3	10.65	22.1	6.70	41.5
Educación y Cultura	48.3	9.65	28.1	8.51	58.1
Saneamiento Básico	37.4	7.47	34.2	10.36	91.4
Urbanismo y Vivienda	49.3	9.85	27.4	8.31	55.6
TOTAL INV.SOCIAL	188.4	37.61	111.8	33.89	59.3
Inv. Pública total	500.9		329.9		65.9

Fuente: Elaboración en base a información Ministerio de Hacienda, VIPFE, Nov. 2004.

Situación de los recursos del alivio HIPC II, Enero-Junio de 2004

(En millones de bolivianos corrientes)

	SALDO INICIAL	DESEM-BOLSOS	MONTOS DISPONIB.	GASTOS				Ejecución como % de desembolsos ene-jun.04	Ejecución como % de recursos disponibles
				SALUD 10%	EDUC. 20%	IPS 70%	TOTAL		
Chuquisaca	15,4	13,7	29,1	1,1	1,7	12,8	15,6	113,4%	53,5%
La Paz	70,2	42,0	112,2	6,8	15,5	25,8	48,1	114,5%	42,9%
Cochabamba	31,5	23,4	54,9	3,2	4,5	16,6	24,3	103,6%	44,2%
Oruro	12,3	10,4	22,7	0,3	1,7	6,9	8,9	85,9%	39,2%
Potosí	40,0	20,2	60,2	1,2	2,1	18,8	22,1	109,3%	36,7%
Tarija	9,5	8,3	17,7	0,6	1,2	7,4	9,1	110,6%	51,5%
Santa Cruz	20,6	22,9	43,5	1,8	12,8	11,2	25,8	112,7%	59,4%
Beni	2,8	10,5	13,3	0,9	2,0	6,7	9,6	91,3%	72,4%
Pando	1,7	4,6	6,3	0,2	0,2	4,9	5,3	115,4%	83,6%
TOTAL	203,9	156,1	360,0	16,0	41,8	111,1	168,9	108,2%	46,9%

Fuente: Elaboración en base a información de la Unidad de Programación Fiscal, Ministerio de Hacienda

IPS: Infraestructura Productiva y Social

Salud: Materno Infantil

Periodo: Ene-Abr 2003 y Ene-Abr 2004

INDICADOR	Cuatrimestres		Meta a dic. 2004
	1er IV 2003	1er IV 2004	
Atención de parto institucional			
Valor Absoluto	53,562	49,668	
Cobertura	17%	15%	61%
4to Control prenatal			
Valor Absoluto	41,338	37,745	
Cobertura	12%	11%	44%
3. Dosis de Hierro			
Valor Absoluto	19,599	27,847	
Cobertura	2%	3%	25%
3. Dosis de Pentavalente			
Valor Absoluto	63,761	65,407	
Cobertura	24%	26%	90%
No. de Municipios con cobertura de Pentavalente < 80%			
	35	28	50

Fuente: SNIS y Unidad de Reforma de Salud, Ministerio de Salud y Deportes

Educación

- Formulación del Programa Operativo Multianual (POMA) 2004-2008
- Conformación del Consejo Nacional de Educación (CONED)
- II Congreso Nacional de Educación

Indicadores observados	2000	2003
tasa de promoción escolar	88,8%	91,1%
tasa de promoción escolar de primaria	89,8%	92,8%
tasa de abandono	6,5%	5,6%
relación alumno docente	26,0%	28,0%

Fuente SIE, Min. de Educación

Indicadores estimados	2004
tasa de término de primaria	75,3%
tasa de término de secundaria	50%
cobertura neta de educación primaria	97,40%
cobertura neta de educación secundaria	52,10%

Fuente SIE, Min. de Educación

Agua y Saneamiento Básico

INDICADORES	2001	2004- Sept
Agua Potable		
1.- Cobertura de Agua Potable a nivel Nacional (% de hogares)	72%	74%
2.- Cobertura de Agua Potable en área Urbana (% de hogares)	88%	87%
3.- Cobertura de Agua Potable en área Rural (% de hogares)	46%	48%
Saneamiento Básico		
1. Cobertura de Saneamiento Nacional (% de hogares)	41%	44%
2.- Cobertura de Saneamiento Urbano (% de hogares)	46%	47%
3.- Cobertura de Saneamiento Rural (% de hogares)	32%	32%
4.- Cobertura de Tratamiento de Aguas Residuales (% de hogares)	19%	22%

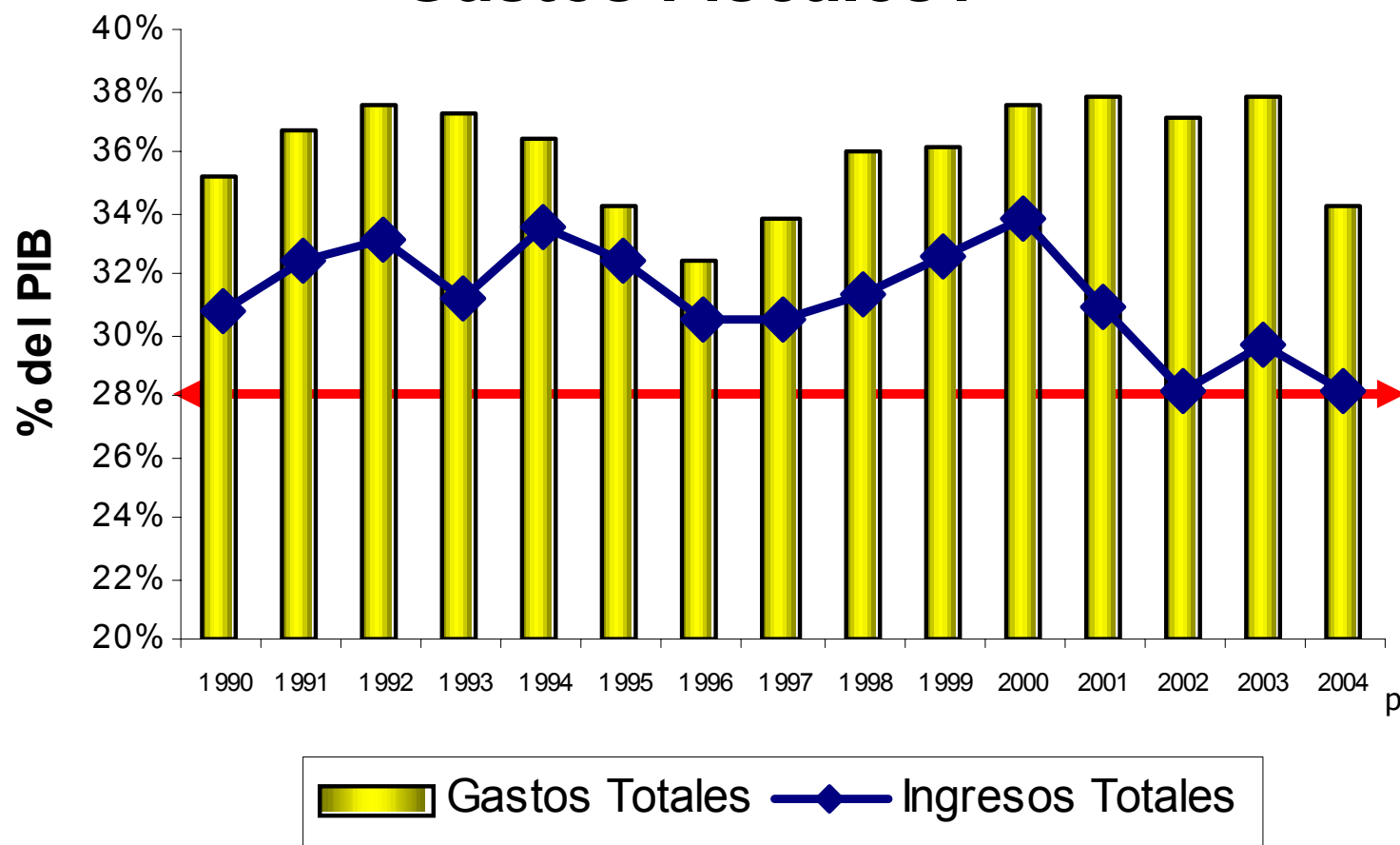
Fuente Viceministerio de Servicios Básicos, Ministerio de Obras Públicas

Estrategia de Protección Social

La Red de Protección Social

- **UDAPE y el FPS han iniciado la elaboración de la Estrategia Nacional de Protección Social, en base a la Red de Protección Social del DUF.**
- **Objetivo RPS del DUF: Contar con un Instrumento Especializado que permita el financiamiento o la transferencia de recursos para la ejecución de Programas y Proyectos Sociales.**
- **Los instrumentos a utilizar por el DUF son: PLANE, PROPAÍS, PANM, Programa de Transferencias y Registro de Beneficiarios.**

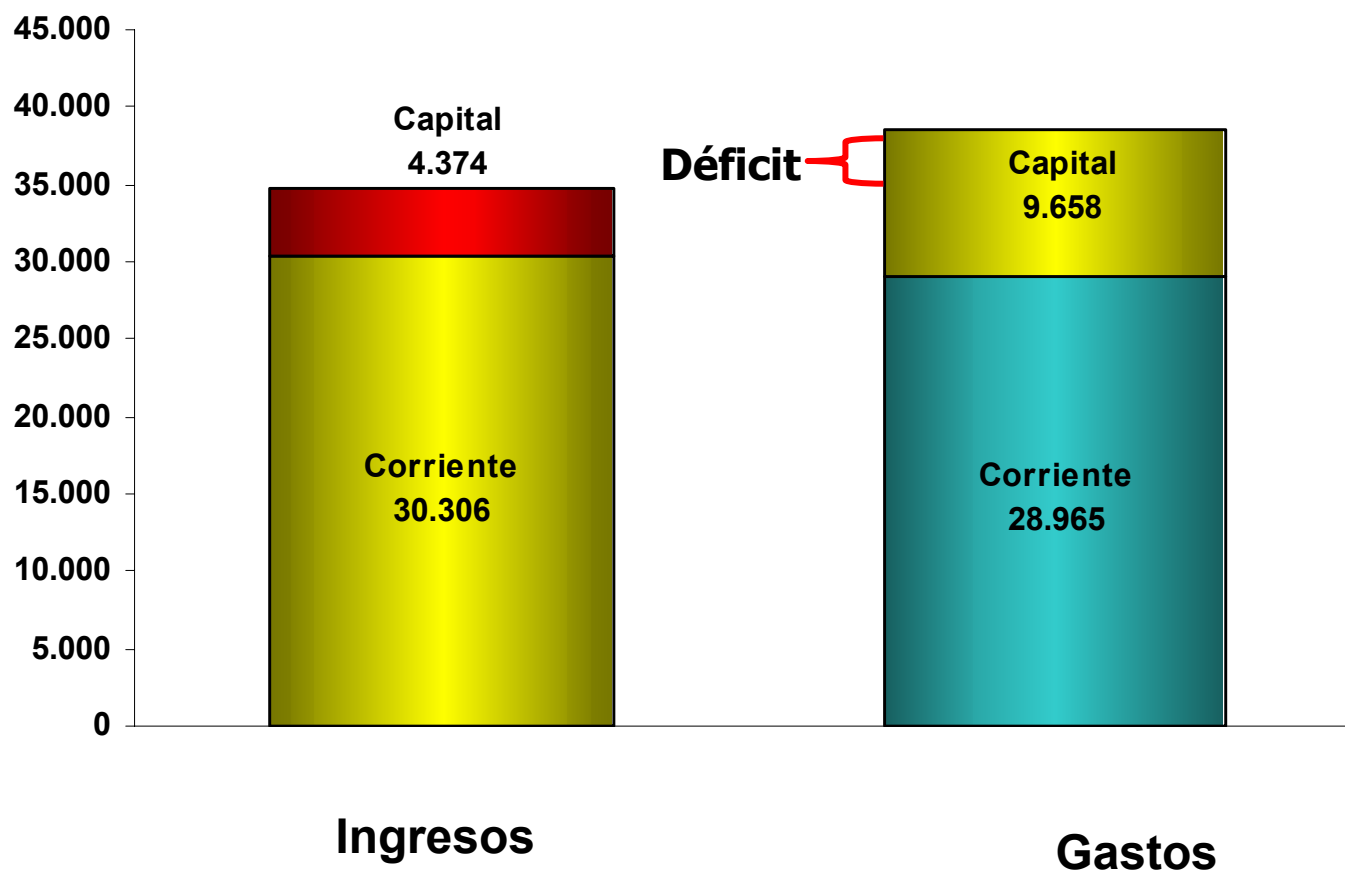
¿Cuál ha sido la Evolución de los Ingresos y Gastos Fiscales?



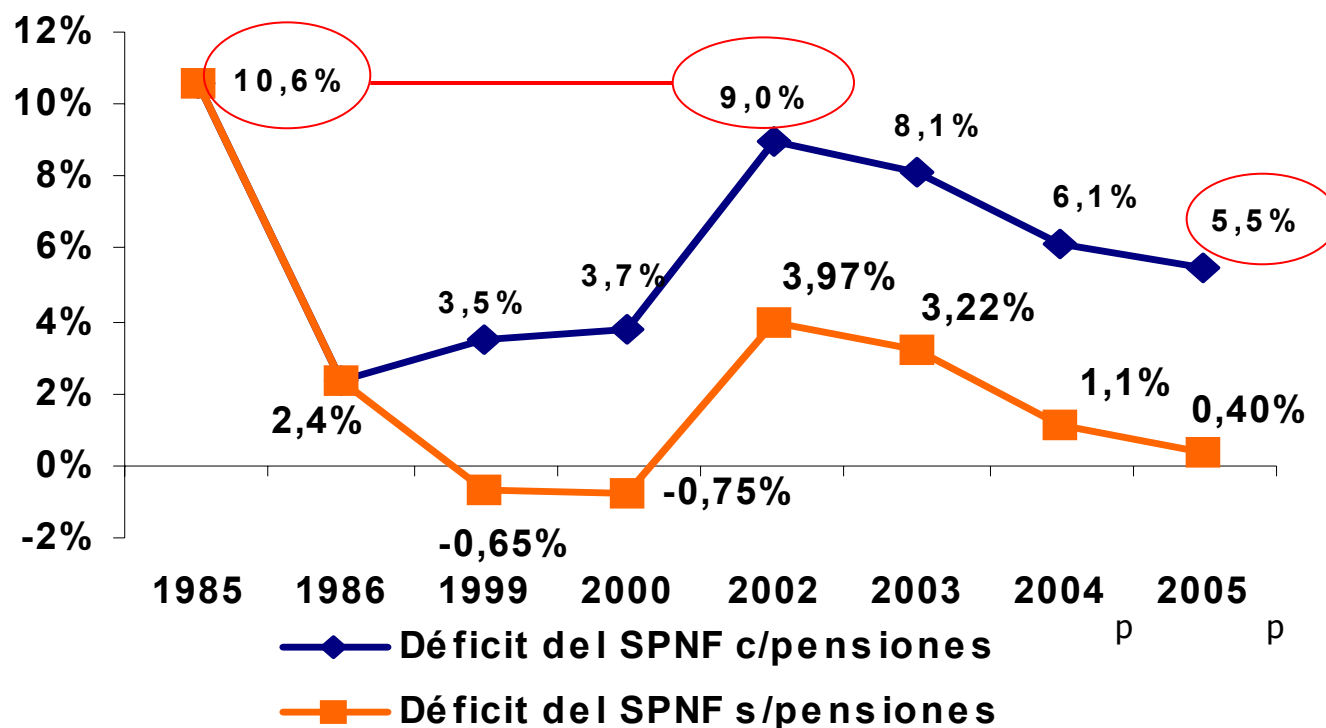
Los ingresos no son suficientes para cubrir los gastos. En 1985 los ingresos cubrían el 72% de los gastos. Actualmente, se presenta casi la misma situación.

Nota: (p) proyectado

2005: Los Ingresos Totales No Serán Suficientes Para Cubrir el Gasto Público..... (En millones de Bs.)



¿Cómo Comparamos el Déficit en el Tiempo? : 1985 - 2003



Durante las gestiones 2002-2003 el déficit fiscal presenta niveles cercanos a los registrados hace 18 años (1985).

Nota: (p) proyectado

Fuente: UPF

Hacia un Pacto Fiscal

- **Herramienta de desarrollo que exprese un acuerdo nacional que permita repartir los costos de la financiación del estado (ingresos fiscales) y los beneficios del gasto fiscal en forma equitativa y solidaria.**
- **Dado que los ingresos fiscales son limitados, por lo tanto si se quiere aumentar el gasto en un departamento esto implicaría o disminuir el gasto de otro departamento o plantear como se financiaría dicho gasto mediante un aumento de los ingresos fiscales (impuestos), mayor deuda externa e interna o mayores montos de la cooperación internacional.**