

ECONOMÍA y POLÍTICA ECONÓMICA 2006



Unidad de Análisis de
Políticas Sociales y
Económicas



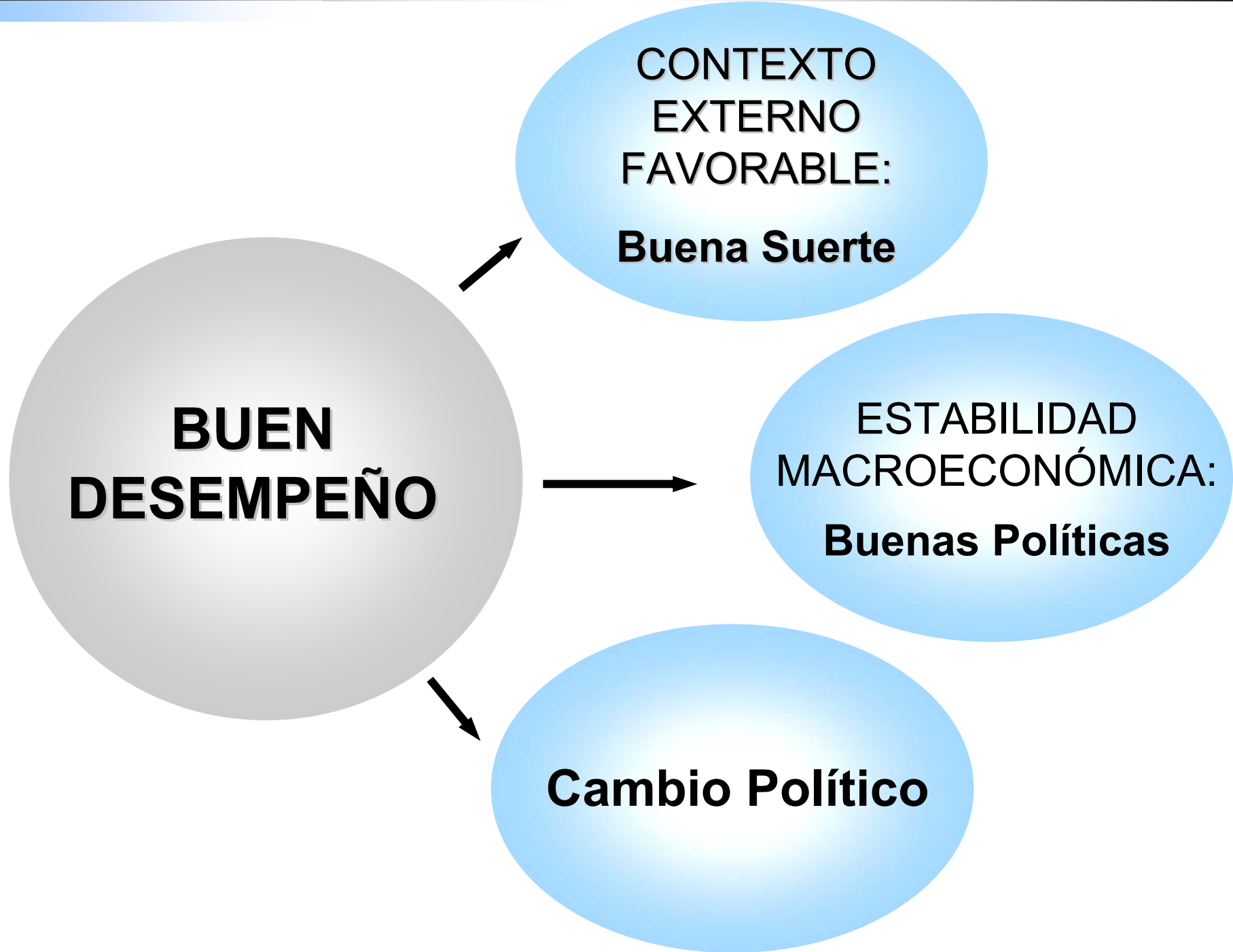
Ministerio de Planificación
del Desarrollo

Diciembre, 2006

Principales Indicadores

PRINCIPALES INDICADORES ECONÓMICOS

	2005 (p)	2006 (e)	2007 (e)
SECTOR REAL			
Crecimiento Real del PIB (%)	4,06	4,50	5,0
Inflación (%)	5	4,8	4,0
Tasa de desempleo abierto - área urbana (%)	8,15	7,93	7,43
SECTOR EXTERNO			
Cuenta Corriente (%) PIB	6,6	11,6	6,9
Balanza Comercial (MM \$us)	513	1308	1724
Exportaciones FOB (MM \$us)	2.856	4074	4985
Importaciones CIF (MM \$us)	2.343	2765	3260
Reservas Internacionales Netas (MM \$us)	1.714	3150	---
SECTOR FISCAL			
Resultado Fiscal (% PIB)	-2,3	5,9	-2,6
Recaudación IDH (% PIB)	3,0	6,6	6,8
SECTOR FINANCIERO			
Depósitos Totales del Sistema Financiero (MM\$us)	3590	4043	---
Dolarización de depósitos (% del total de depósitos)	84	76	---

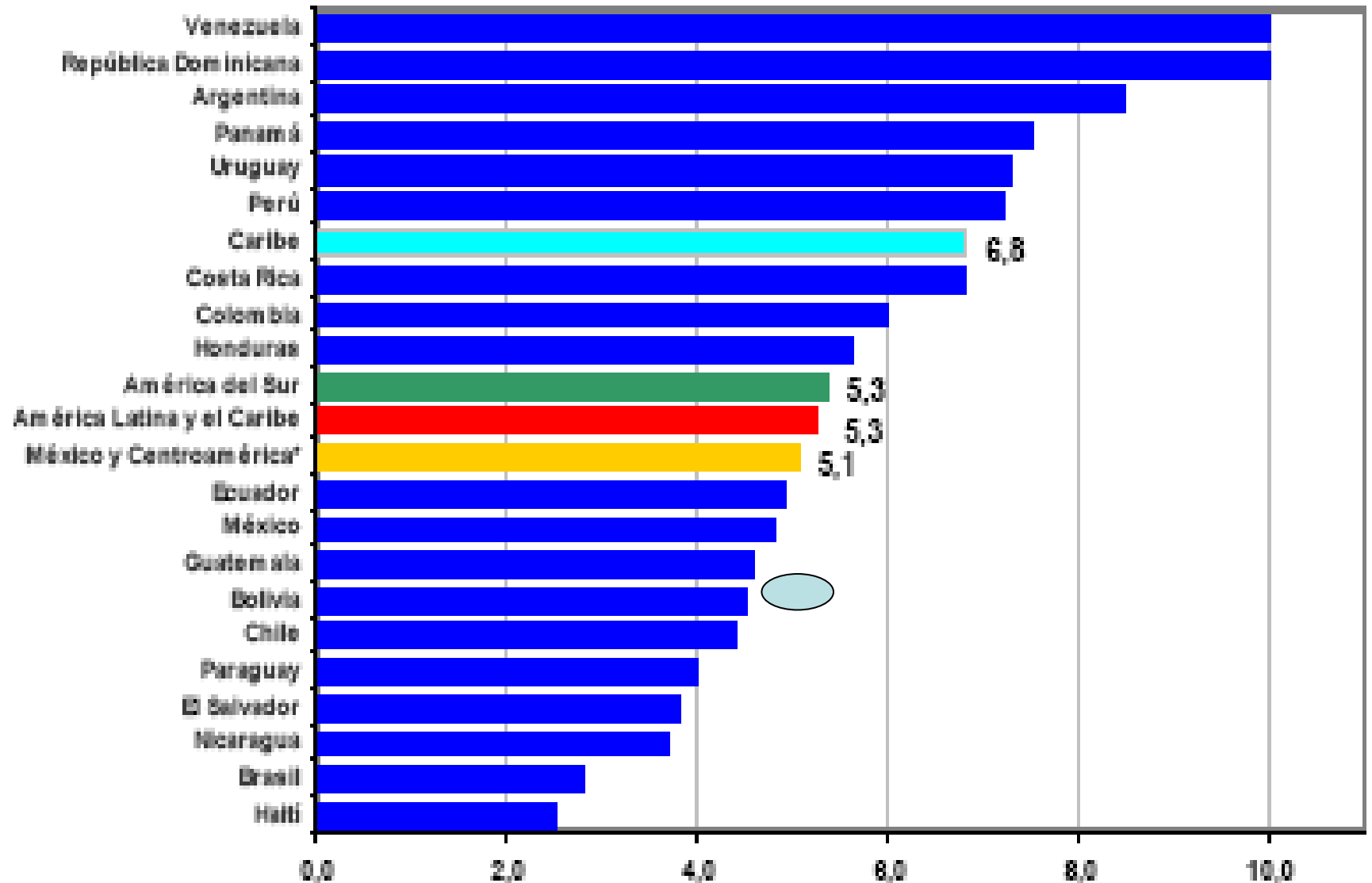


BUENA SUERTE

Contexto externo favorable en 2006

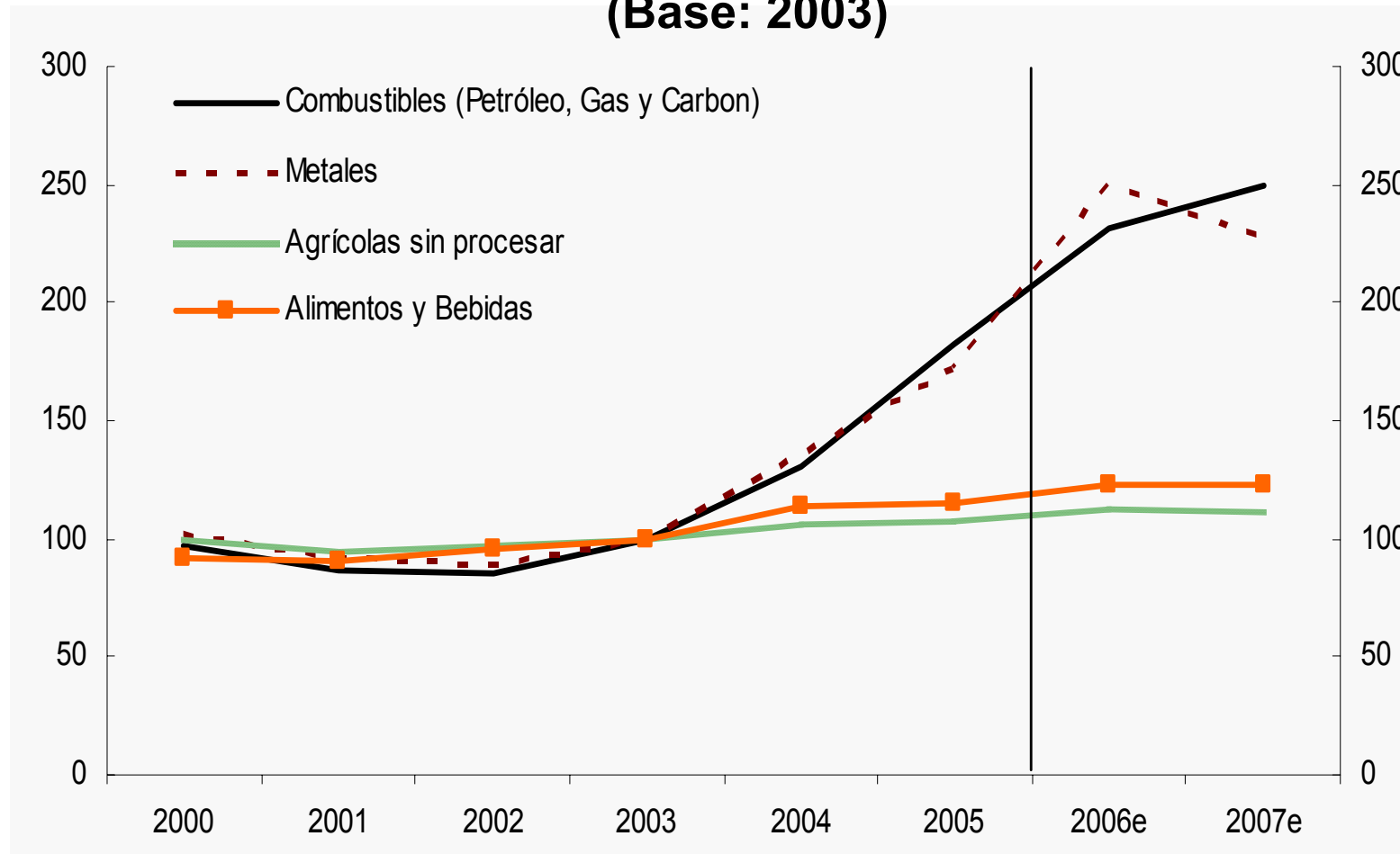
- Crecimiento PIB mundial → 5,1%
 - Zona Euro: 2,6%
 - Japón: 2,8%
 - China: 10%
 - India: 10%
 - América Latina y el Caribe: 4,75%
- Buen comportamiento de los mercados financieros → condiciones favorables de financiamiento para economías emergentes

Crecimiento del PIB en América Latina



Mejores precios

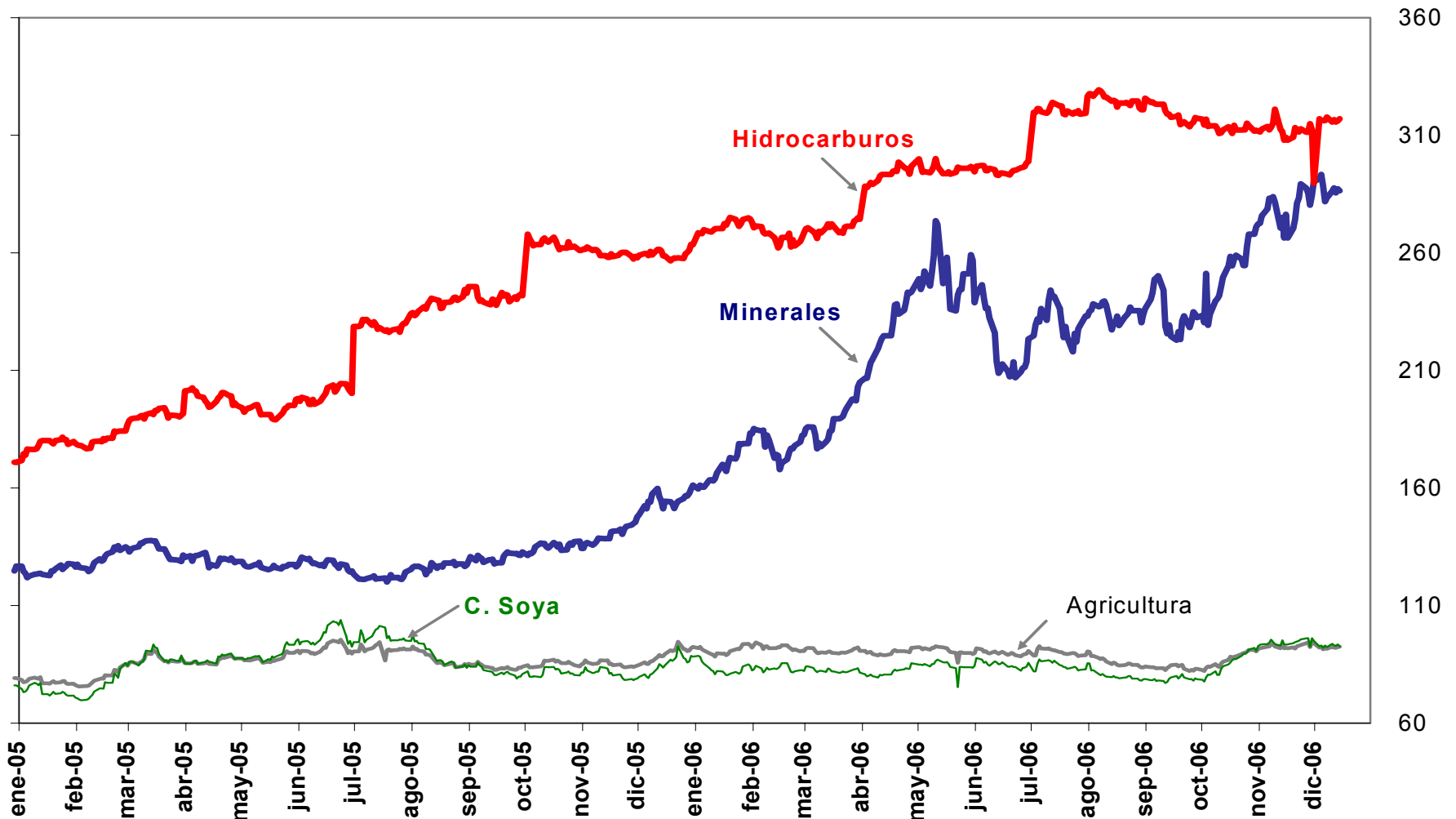
Índice Mundial de Precios de Productos Básicos (Base: 2003)



(e) Estimado

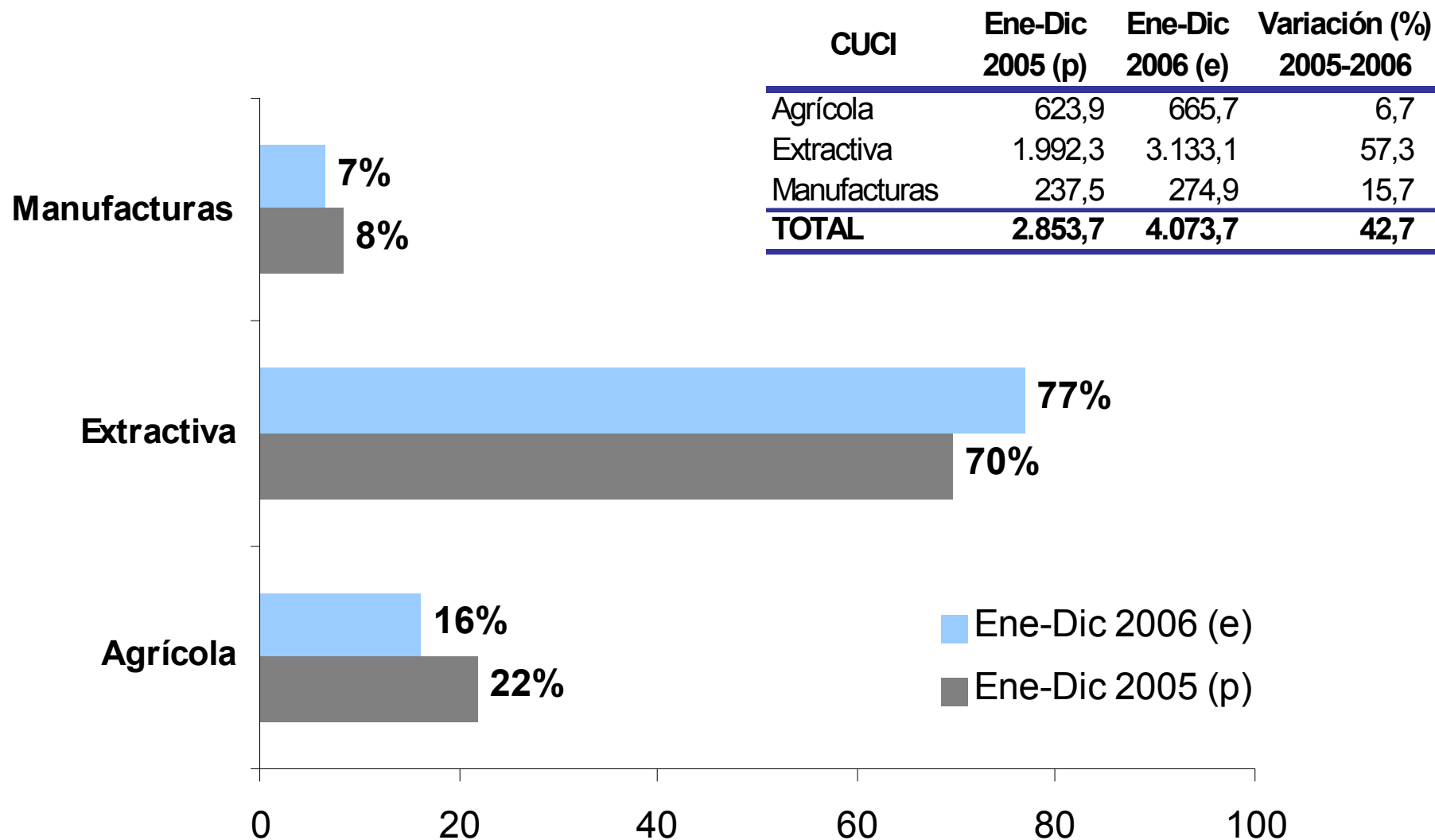
Elaboración: UDAPE en base a información del FMI, WEO

Mejores precios para los Productos Básicos de Exportación de Bolivia



Fuente: UDAPE, en base a la información de: London Metal Exchange; Kitco; Chicago Board of Trade; New York Board of Trade; Energy Information Administration; y YPFB

Récord en Exportaciones

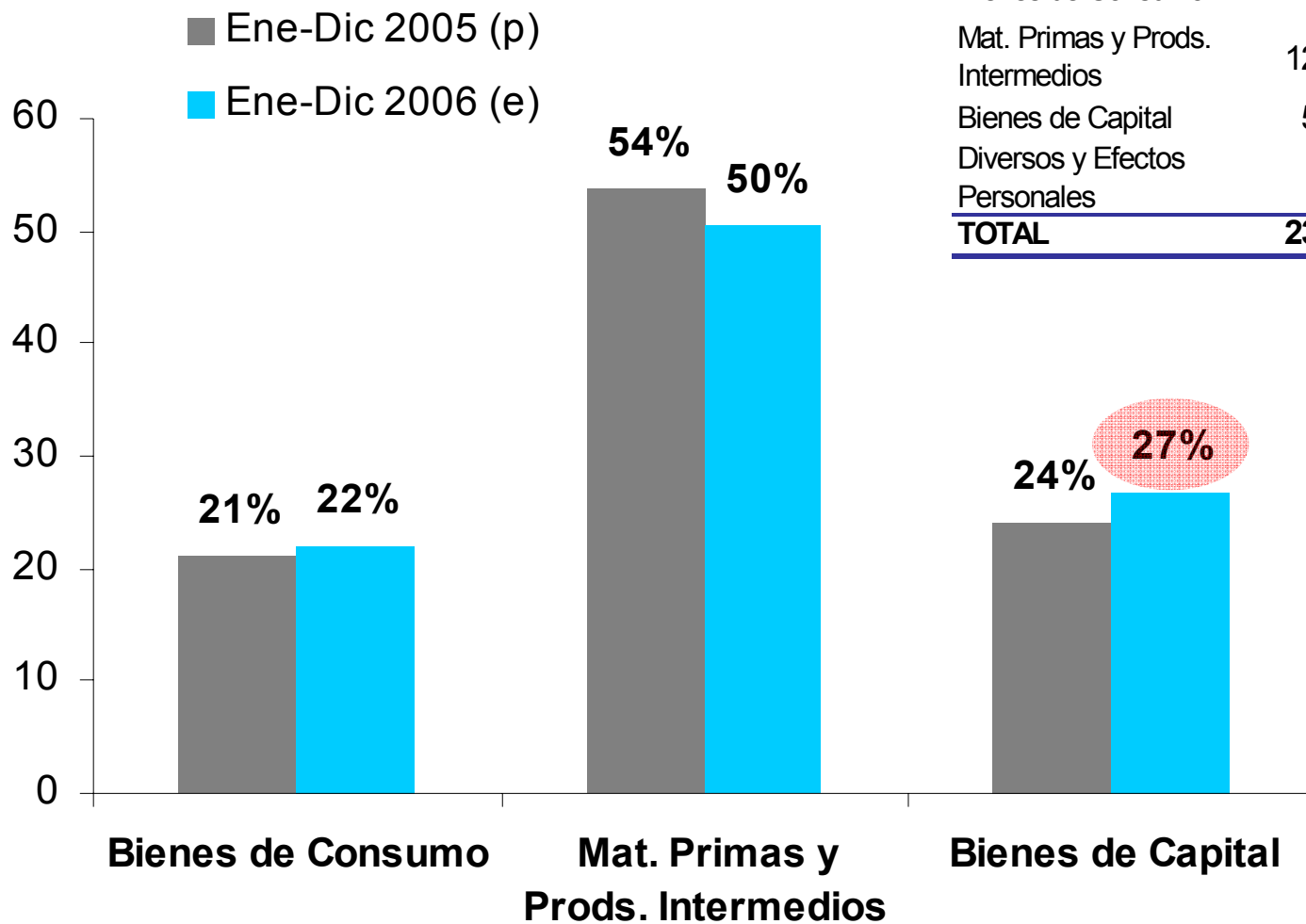


(p) Preliminar

(e) Estimado

Elaboración: UDAPE en base a información del INE y CEPROBOL

Importaciones para una mayor reactivación



CUODE	Ene-Dic 2005 (p)	Ene-Dic 2006 (e)	Variación (%) 2005-2006
Bienes de Consumo	495,8	617,7	24,6
Mat. Primas y Prods. Intermedios	1259,7	1413,9	12,2
Bienes de Capital	564,6	752,0	33,2
Diversos y Efectos Personales	23,1	24,2	4,6
TOTAL	2343,3	2807,7	19,8

p) Preliminar

e) Estimado

Elaboración: UDAPE en base a información del INE.

Exportaciones: Efecto Precio > Efecto Volumen

Variaciones porcentuales

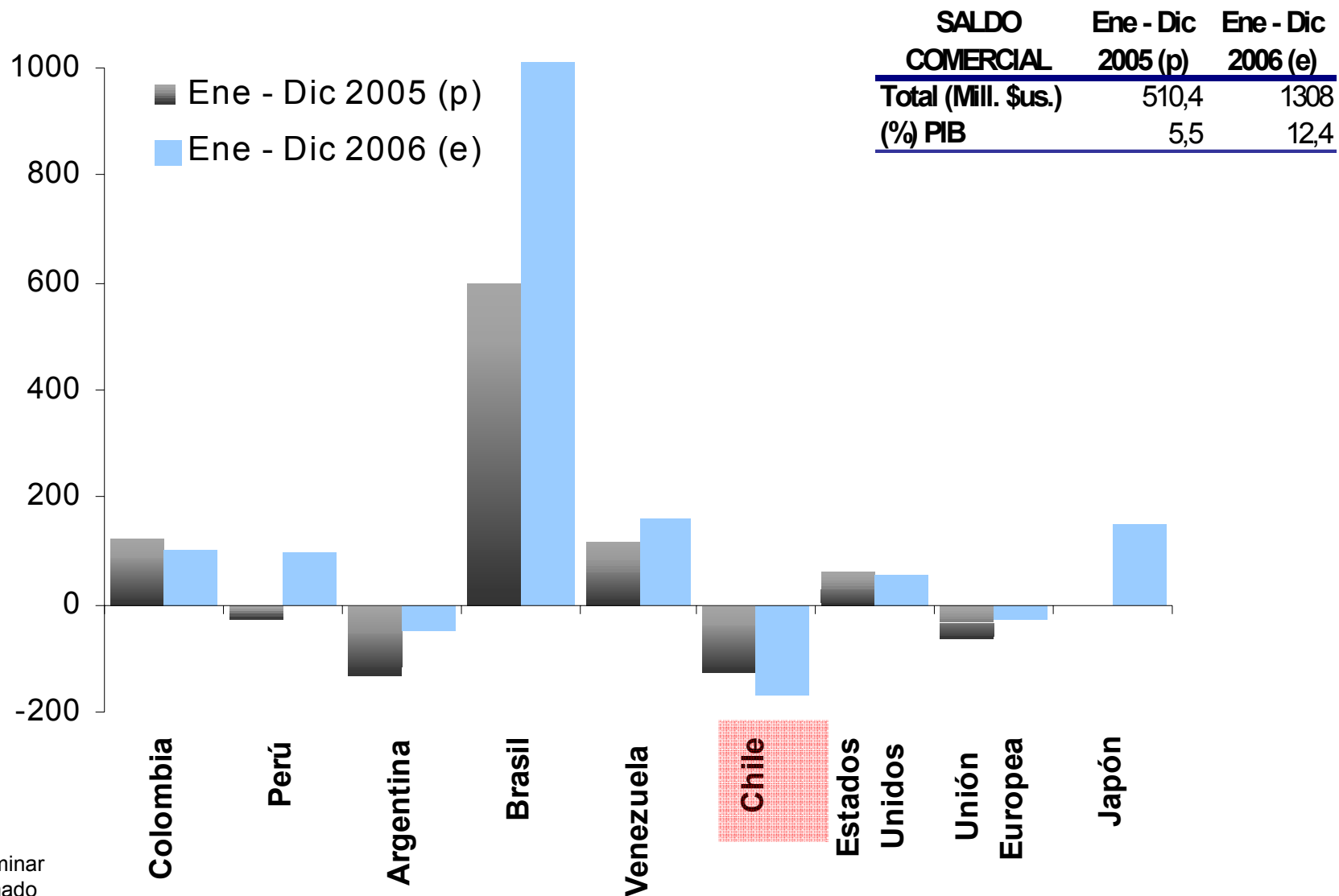
EXPORTACIONES	Valor	Precio Unitario	Volumen
Minerales	94,8	54,6	26
Hidrocarburos	56,3	44,3	8,3
No tradicionales	2	-1,1	3,1
Total	51	28,2	17,7

Importaciones: Efecto Precio < Efecto Volumen

Variaciones porcentuales

IMPORTACIONES	Valor	Precio Unitario	Volumen
Bienes de Consumo	30,6	-1,3	32,2
Bienes Intermedios	13,8	10,9	2,6
Bienes de Capital	33,9	-2,4	37,2
Total	22	5,1	16,1

Saldo Comercial positivo



(p) Preliminar
(e) Estimado

Elaboración: UDAPE en base a información del INE.

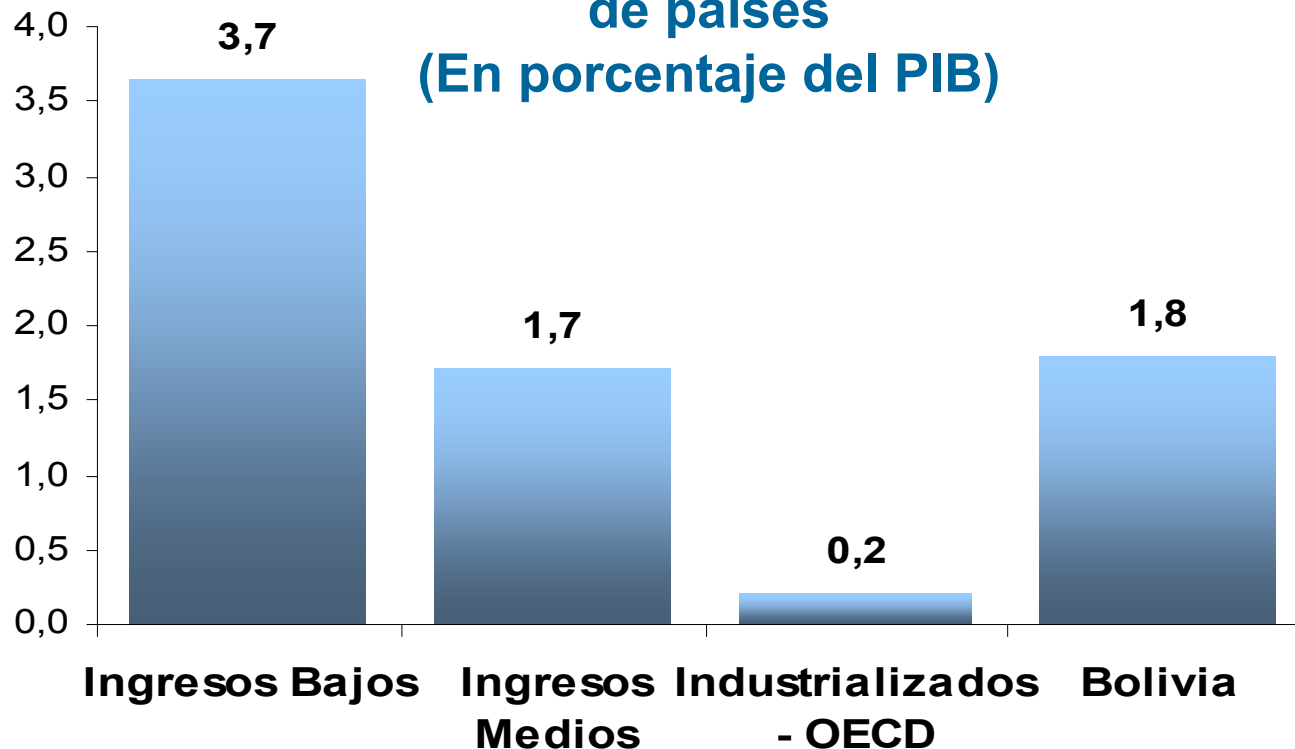
La importancia de las Remesas

- Para finales de 2006 se espera que lleguen a superar en 80% al monto alcanzado en 2005

Saldo en Cta. Corriente como % del PIB

Ene-Sep 2006	9,2
Ene-Dic 2006(e)	11,0
Ene-Dic 2007(e)	7,0

Remesas recibidas en 2005 por grupos de países
(En porcentaje del PIB)



(e) Datos estimados

Elaboración: UDAPE, con datos del Banco Mundial

Superávit en Cuenta Capital y Financiera

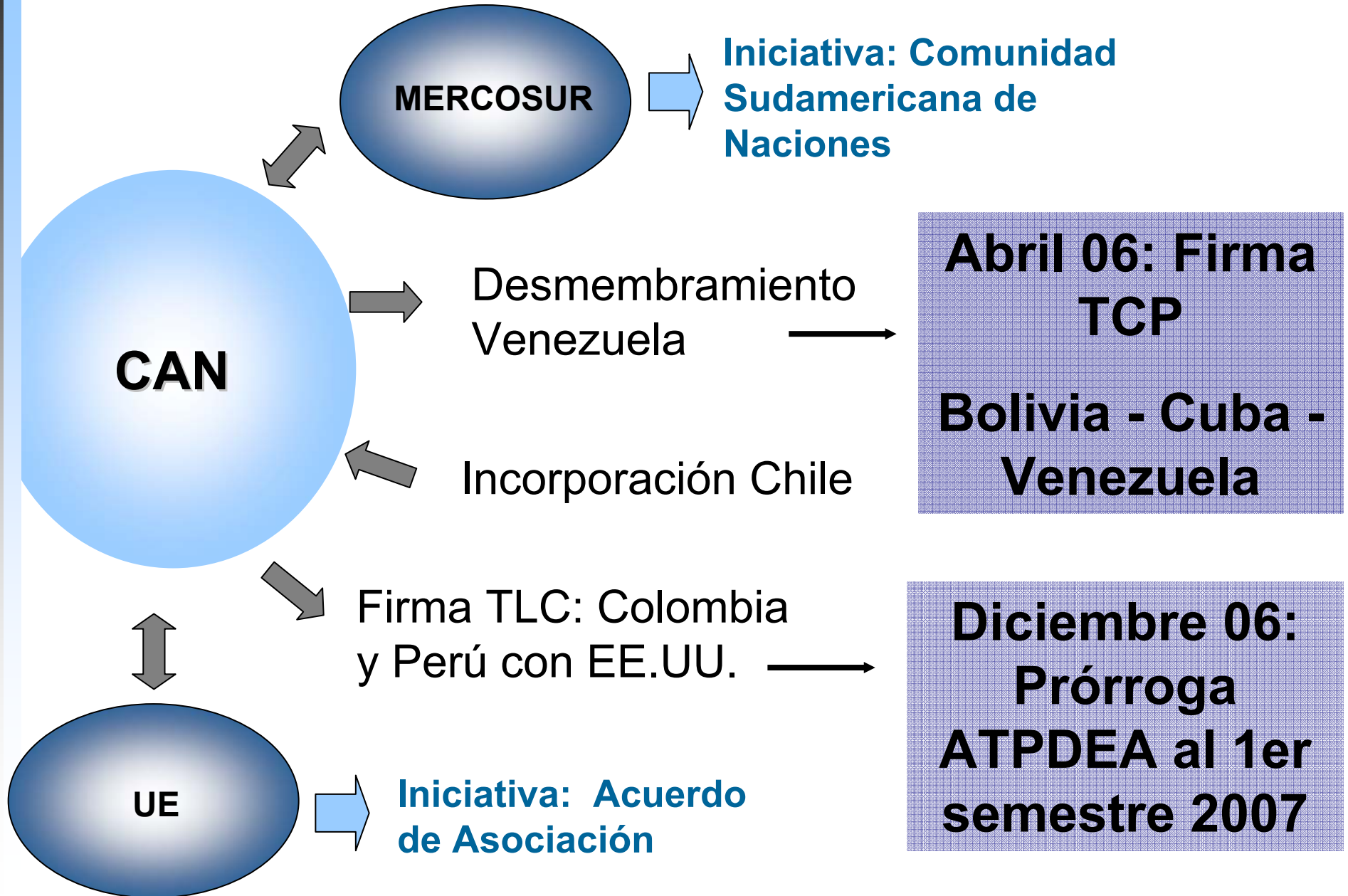
- **Incremento de los flujos netos de Inversión Extranjera Directa:**

Flujo neto Ene – Sep:

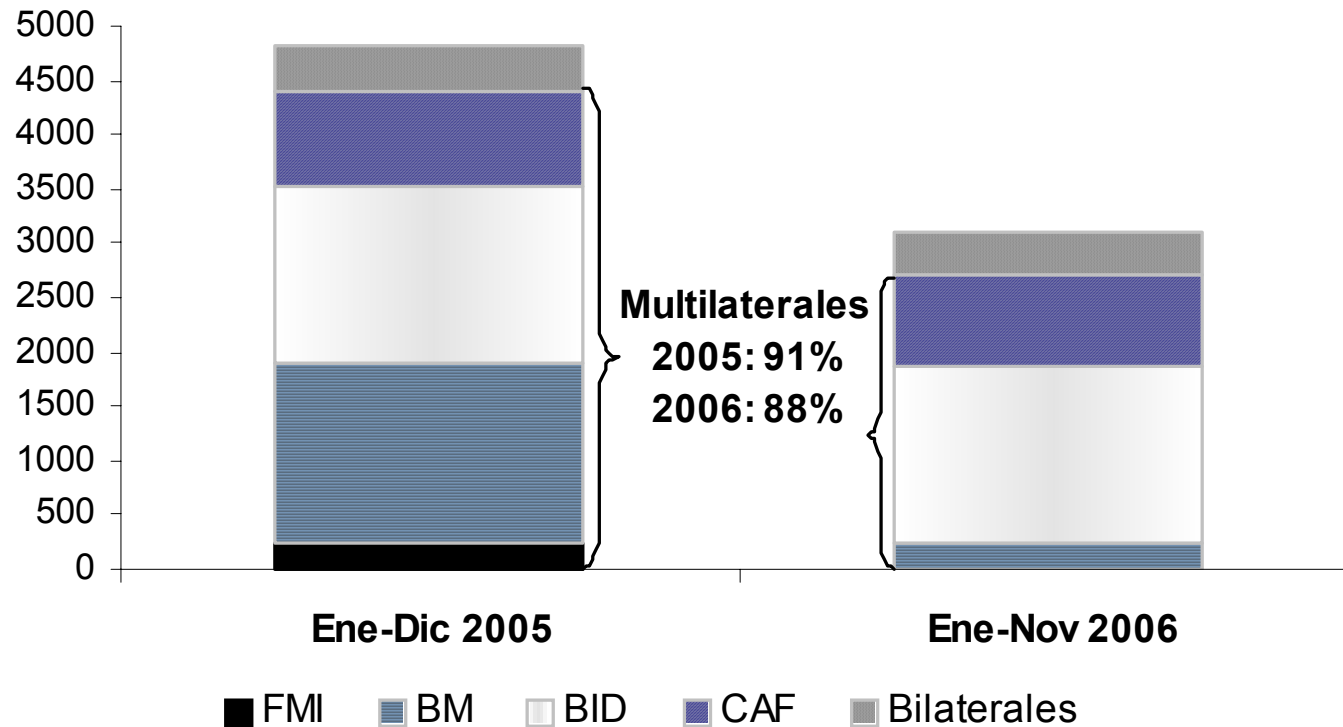
–2005: \$us -74 millones	} ↑ Inversión Bruta ↓ Desinversiones
–2006: \$us171 millones	

- ↓ **Inversiones de cartera en el exterior**
- ↑ **Flujos de capital del Sector Público**

Políticas de Integración



Reducción de la Deuda Pública Externa



- Dic – 05 a Nov - 06: Condonación de la Deuda bajo IADM e iniciativa HIPC II → ↓ saldo Deuda en 34.5%
- A Dic - 06: se espera cerrar con saldo de \$us. 3.249 millones (30,7% PIB)

BUENAS POLÍTICAS

Sector Monetario y Cambiario

- Cumplimiento de metas: Programa Monetario Financiero

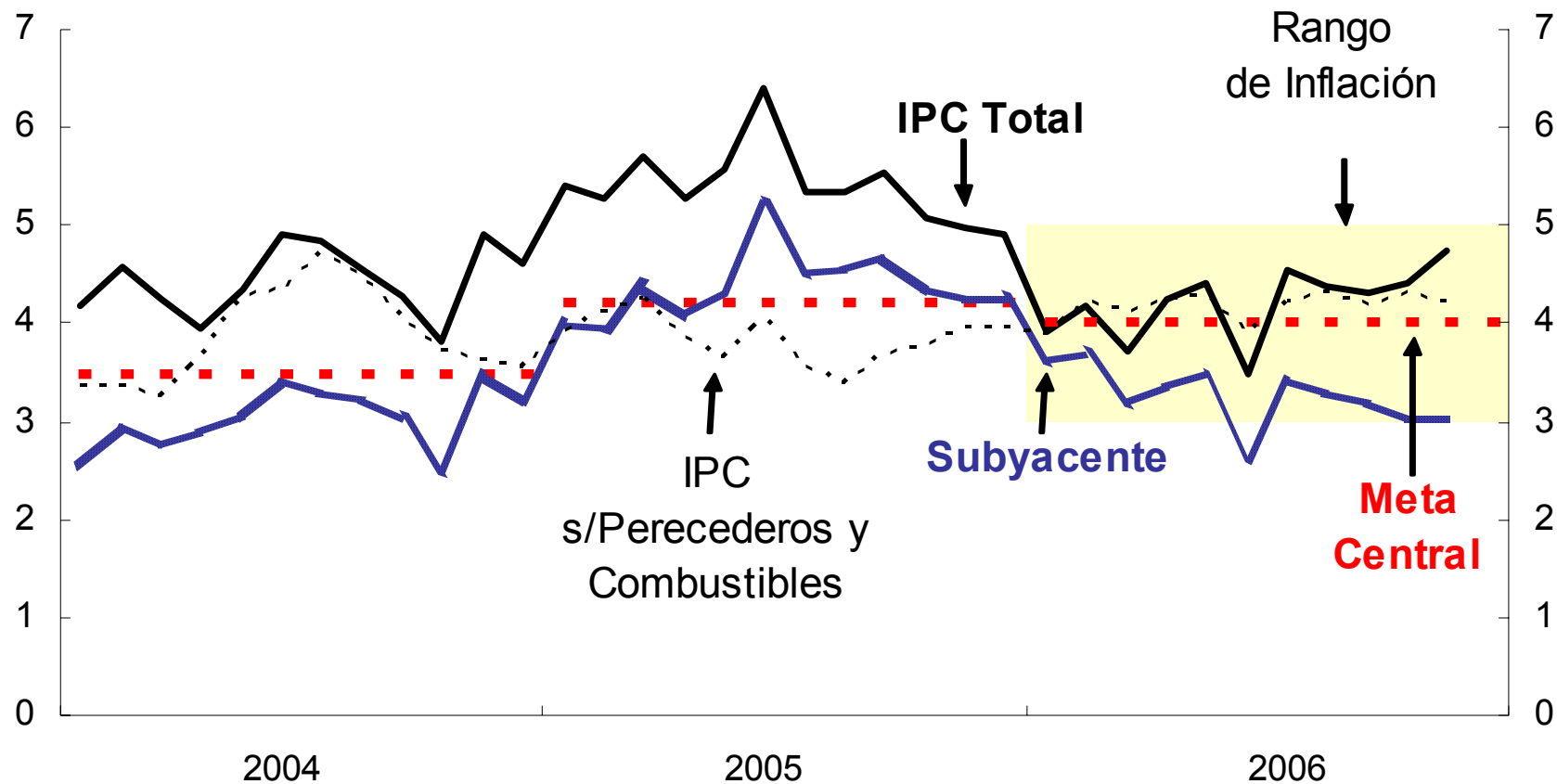
Flujos acumulados al 05 de diciembre de 2006	dic-05		dic-06	
	Margen	Meta Ajustada	Ejecución	Margen
VARIABLES FISCALES				
Def. Sector Público ¹ (Millones de Bs)	992	2.608	-4.610	7.217
Finan. Int. al S. Pub. (Millones de Bs)	1.232	1.645	-4.802	6.447
Deuda Ext. Pub.No Concesional (Millones de \$us)	37,4	0,8	-52	53
VARIABLES MONETARIAS				
CIN del BCB (Millones de Bs)	2.369	573	-7.616	8.189
CIN del BCB al SPNF (Millones de Bs)	1.255	-131	-5.784	5.653
RIN del BCB (Millones de \$us)	387	85	1.177	1.092

(1) El superávit se registra con signo negativo

(2) La disminución se registra con signo negativo

Evolución de la Inflación

(En porcentajes)

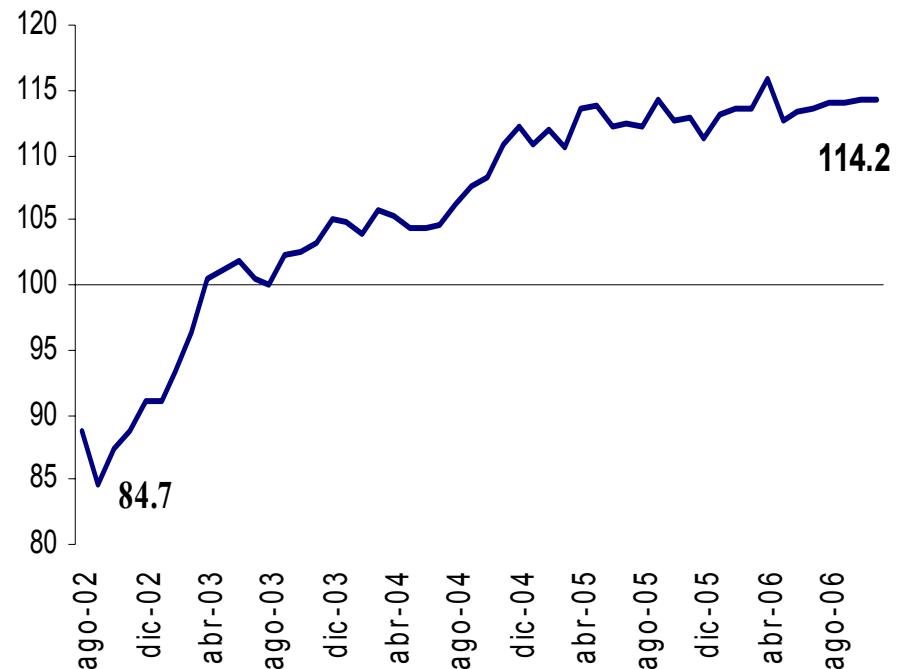
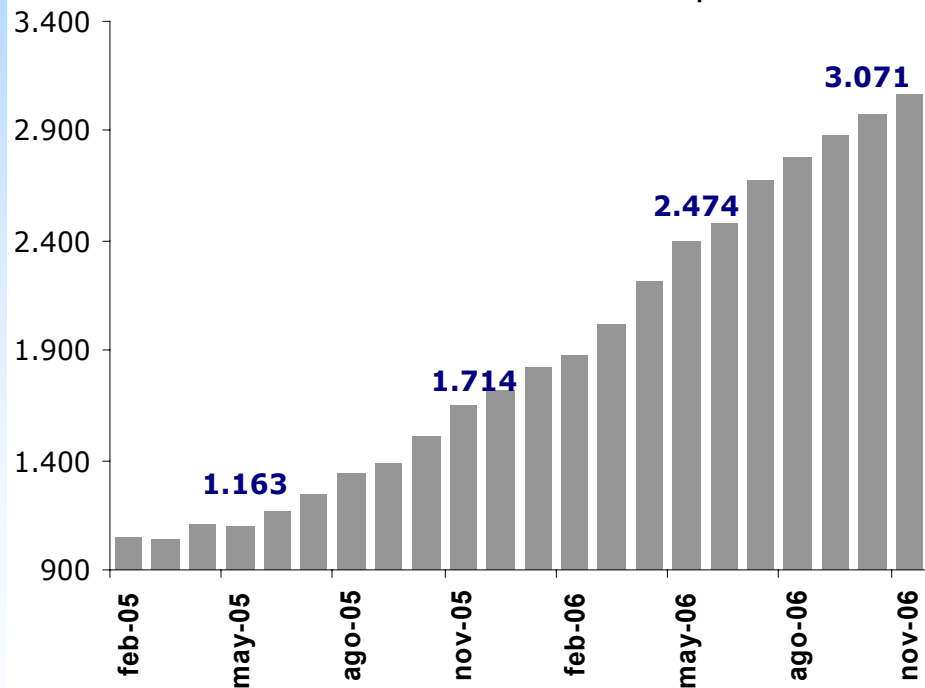


Dado el contexto externo favorable...

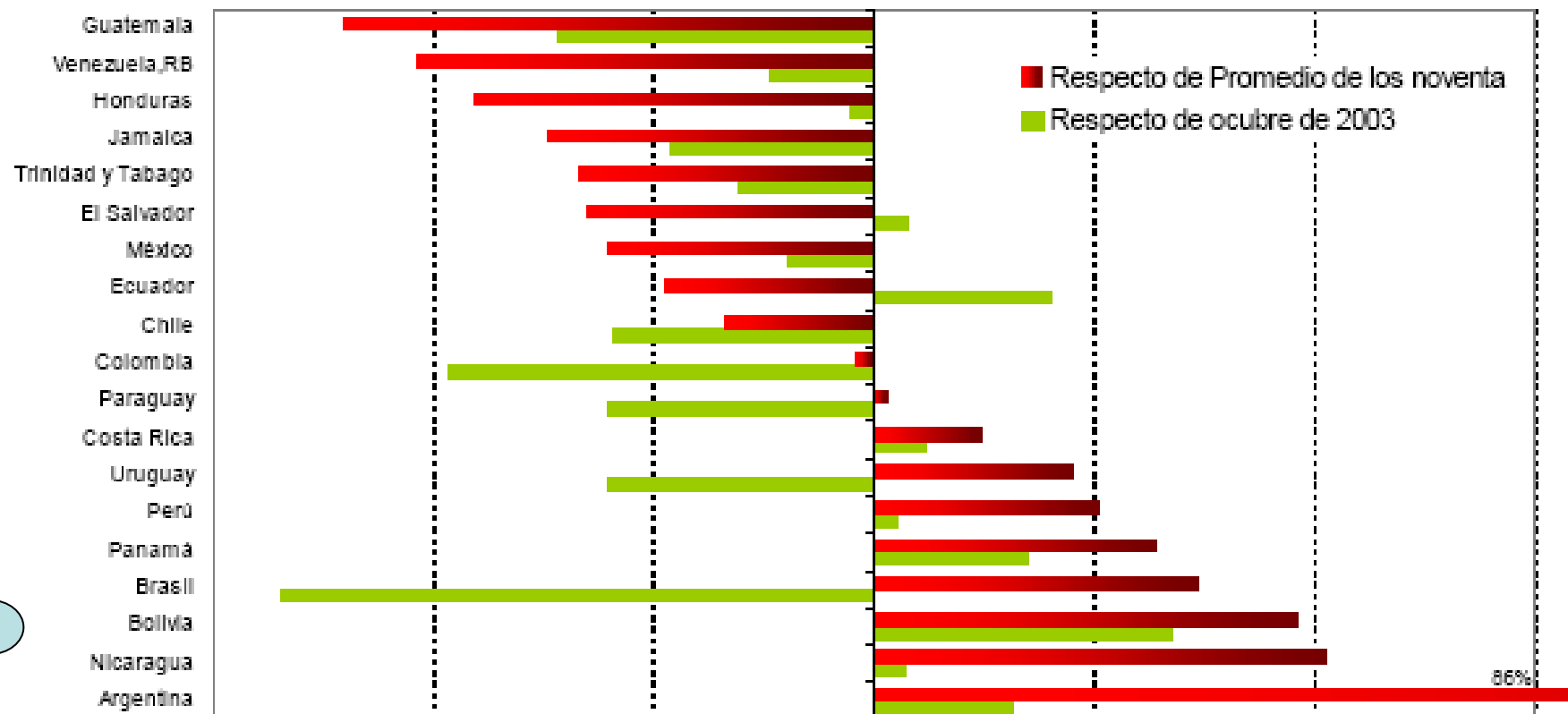
Récord histórico de acumulación de RIN

Pero se mantiene la competitividad del las exportaciones

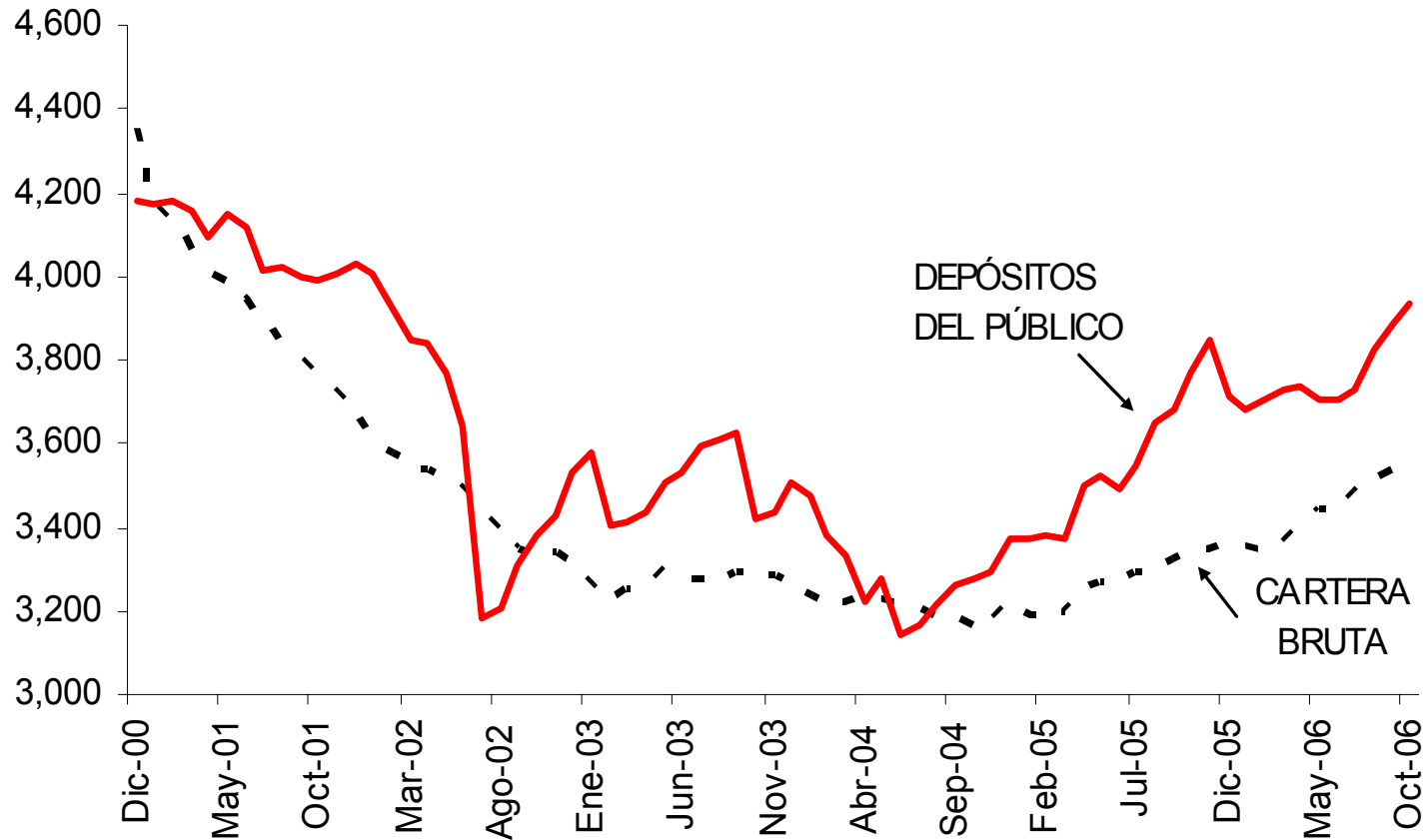
RIN en millones de \$us.



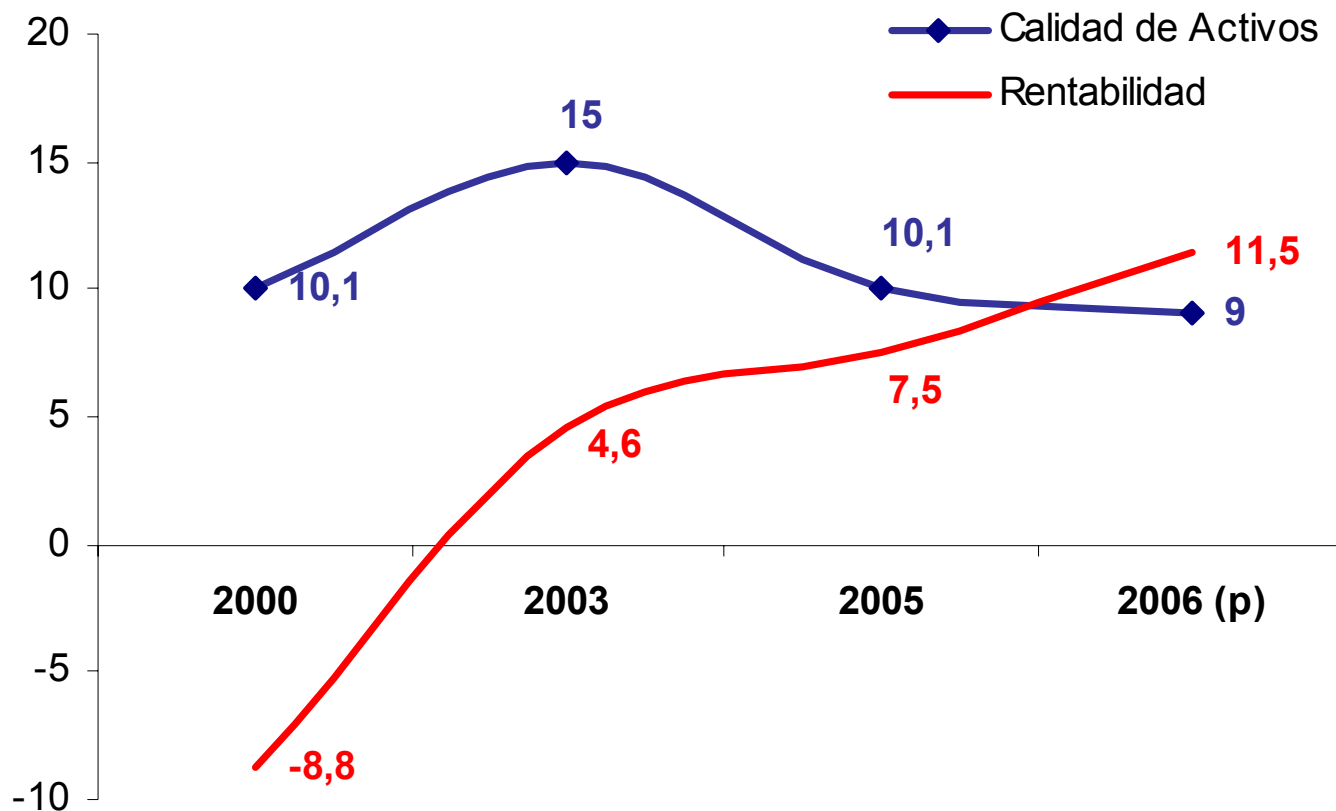
TIPOS DE CAMBIO REALES EFECTIVOS TOTALES
 OCTUBRE DEL 2006 RESPECTO AL PROMEDIO 1990-1999 Y A OCTUBRE DEL 2003



Se recuperan los depósitos y cartera del Sistema Financiero



Ciclo económico favorable: buen desempeño del Sistema Financiero



(p) Datos preliminares a octubre de 2006

Elaboración: UDAPE, en base a datos de SBEF.

CAMBIO POLÍTICO

- **Política salarial prudente y equitativa**

Reducción salarial de las máximas autoridades
7% para sectores de educación y salud

13.6% en el Salario Mínimo Nacional (SMN)

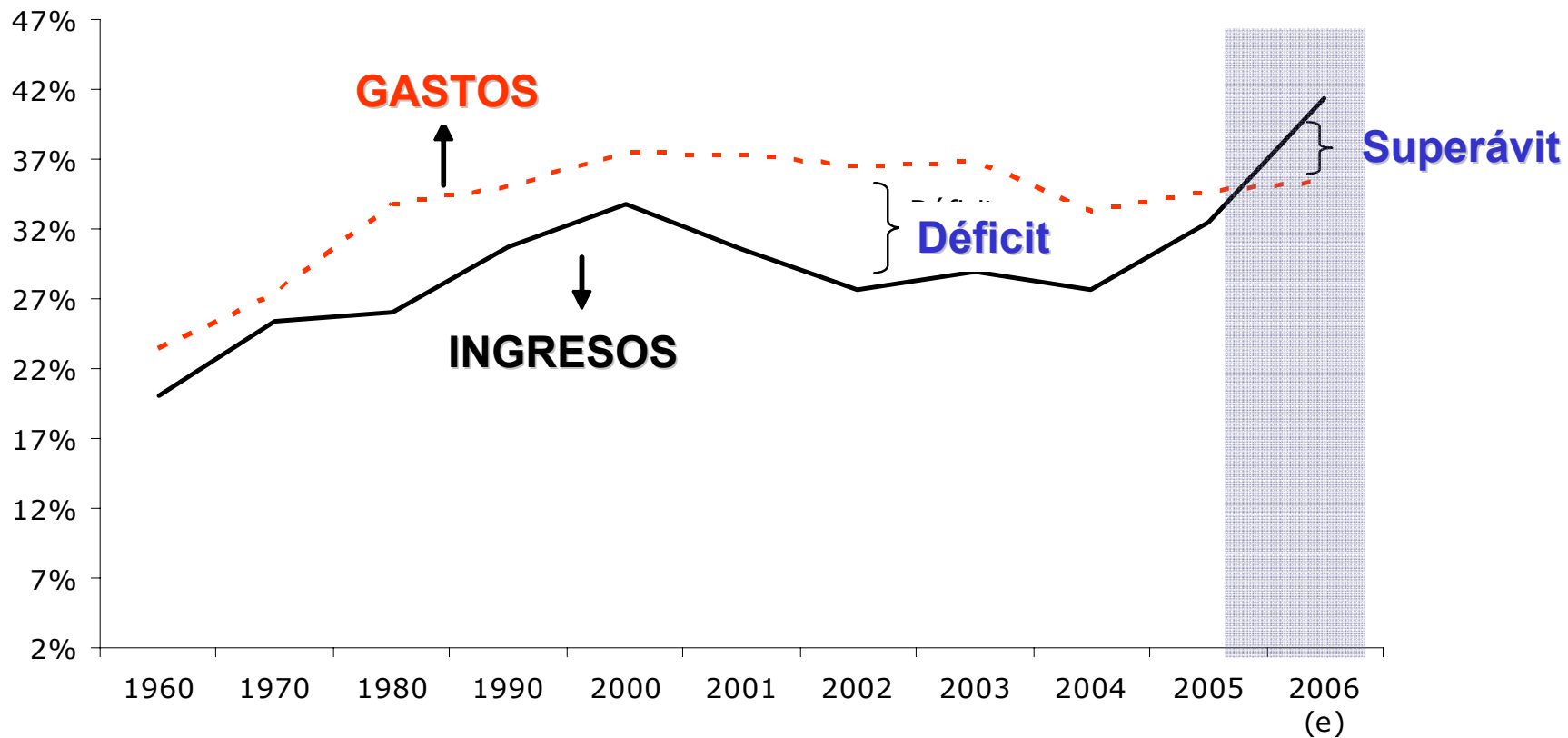
Incremento 50% del bono de reconocimiento a
los excombatientes de la Guerra del Chaco

- “Congelamiento” de los gastos reservados

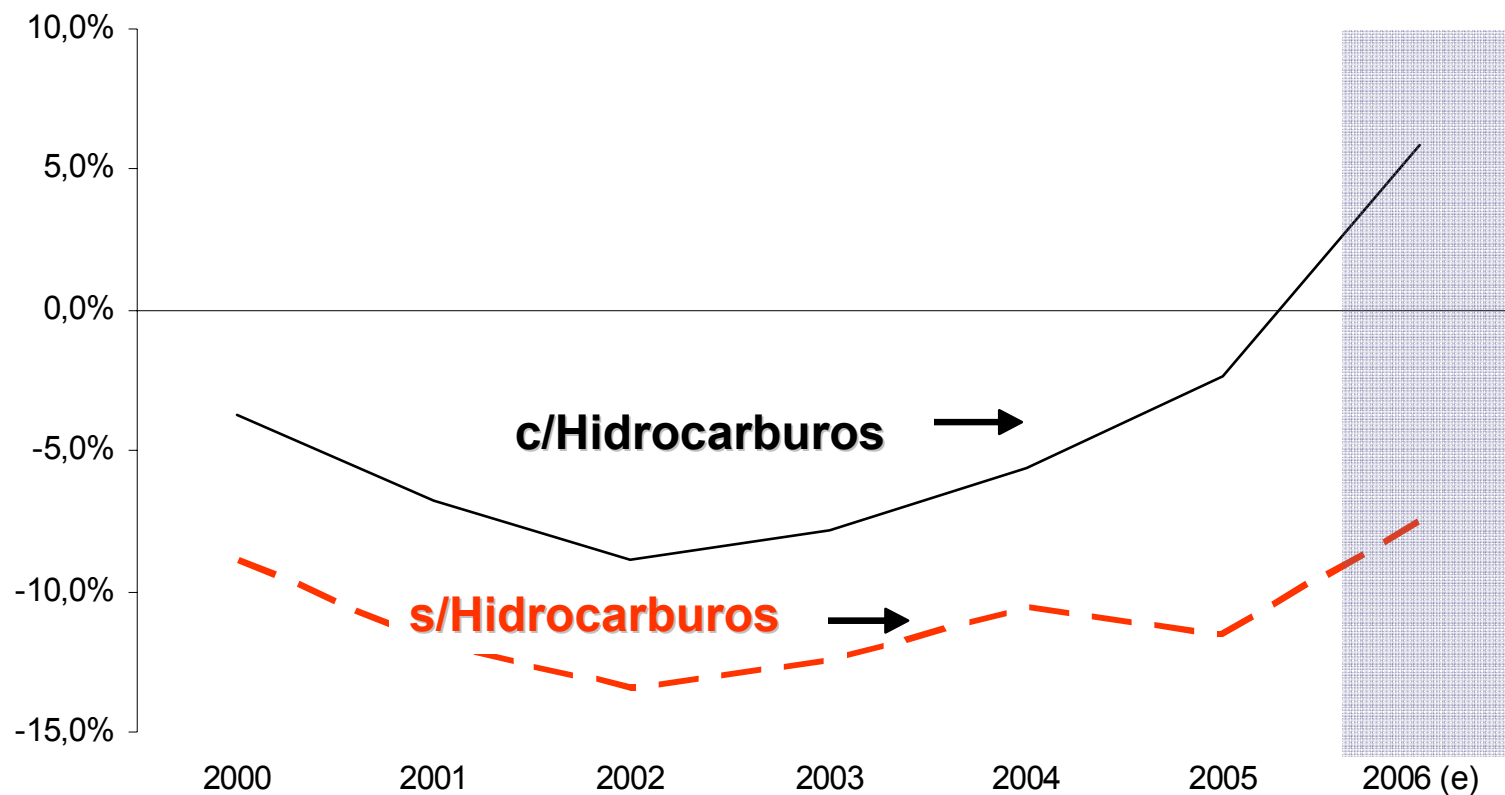
- **Lucha contra el contrabando y programas de regularización de vehículos automotores**

Superávit histórico en 66 años

(En porcentaje del PIB)



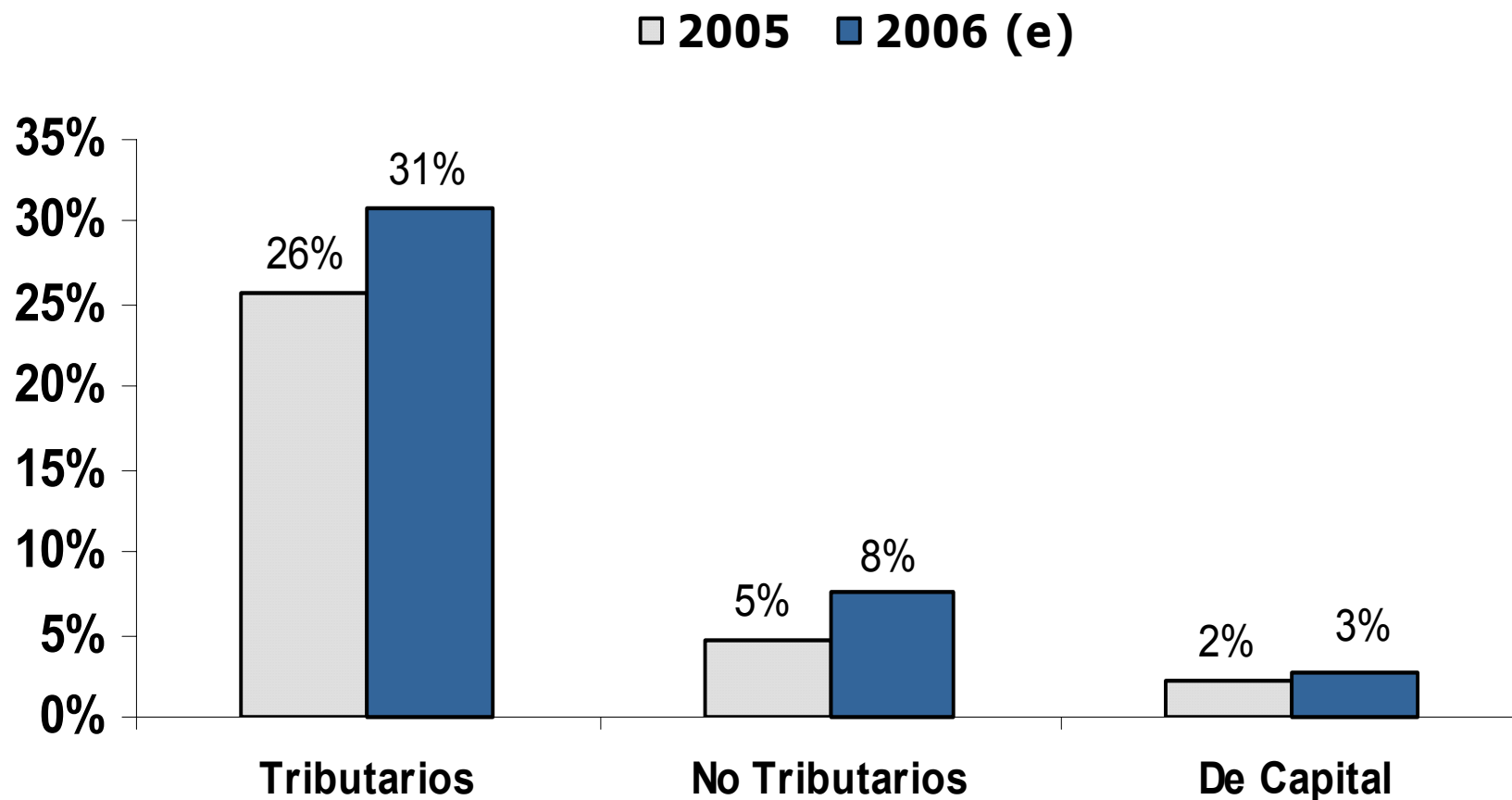
Contribución de los Hidrocarburos (En porcentaje del PIB)



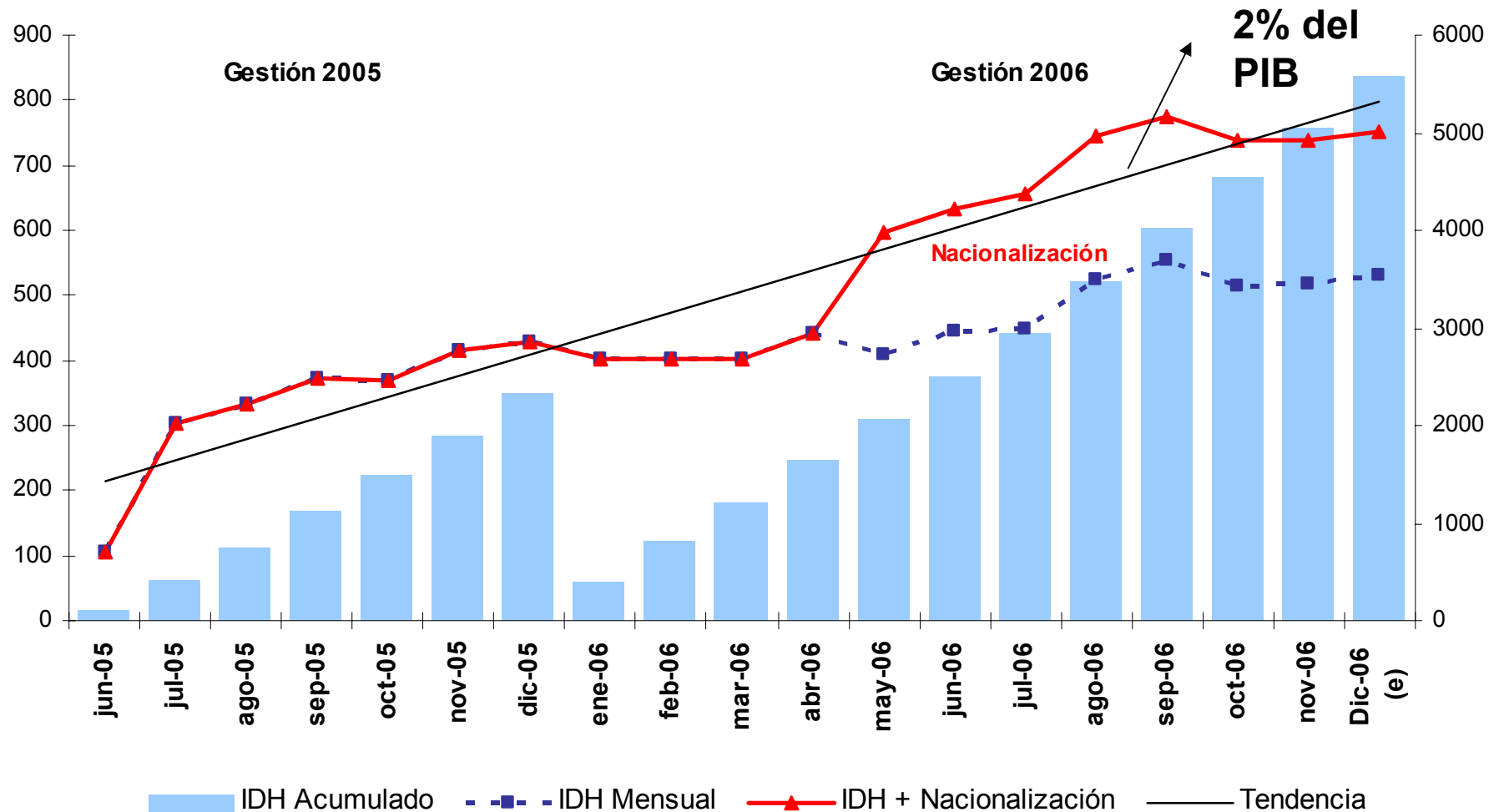
(e) Estimado con cifras observadas a octubre de 2006.
Elaboración: UDAPE, con datos del BCB y UPF

Mayores Ingresos del Sector Público

(En porcentaje del PIB)



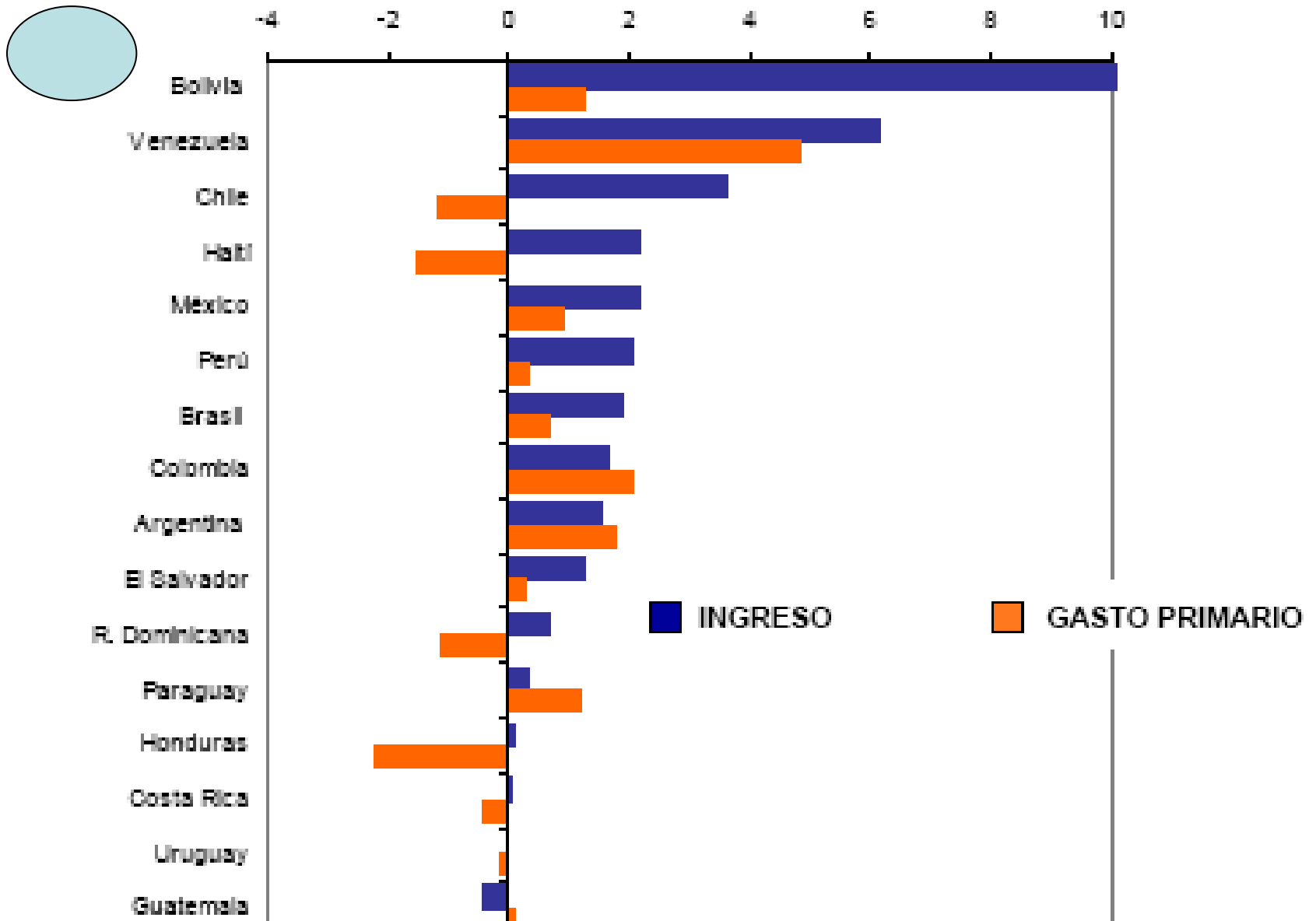
Efecto del IDH y la Nacionalización de Hidrocarburos (En millones de bolivianos)



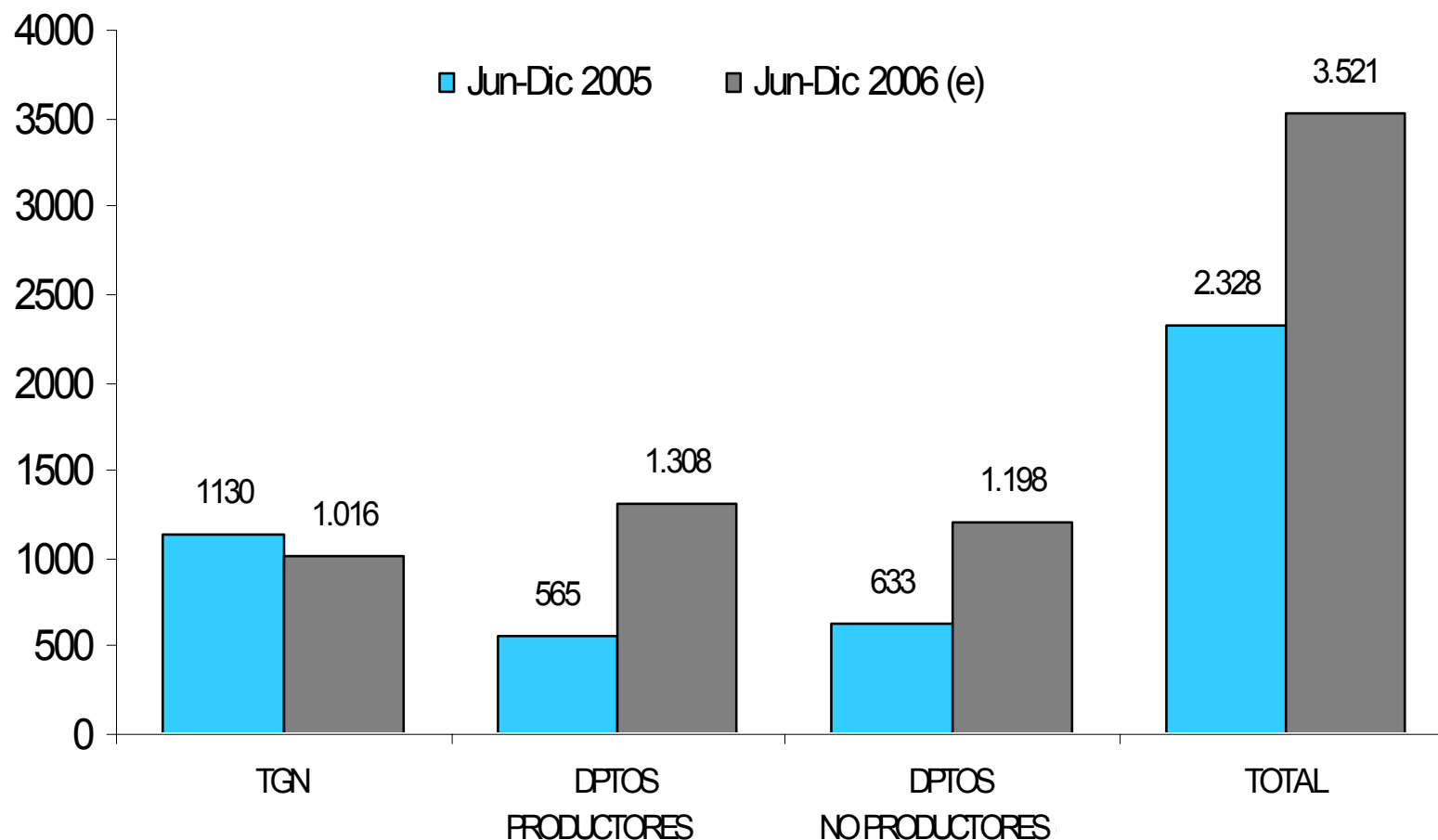
(e) Estimado con cifras observadas a noviembre de 2006.
 Elaboración: UDAPE, con datos del Ministerio de Hacienda

América Latina : Ingreso y gasto primario de los Gobierno Centrales (Variación en puntos porcentuales del PIB)

2005-2006



Ingresos de los beneficiarios del IDH (En millones de bolivianos)



(e) Estimado con cifras observadas a noviembre de 2006.
Elaboración: UDAPE, con datos del Ministerio de Hacienda

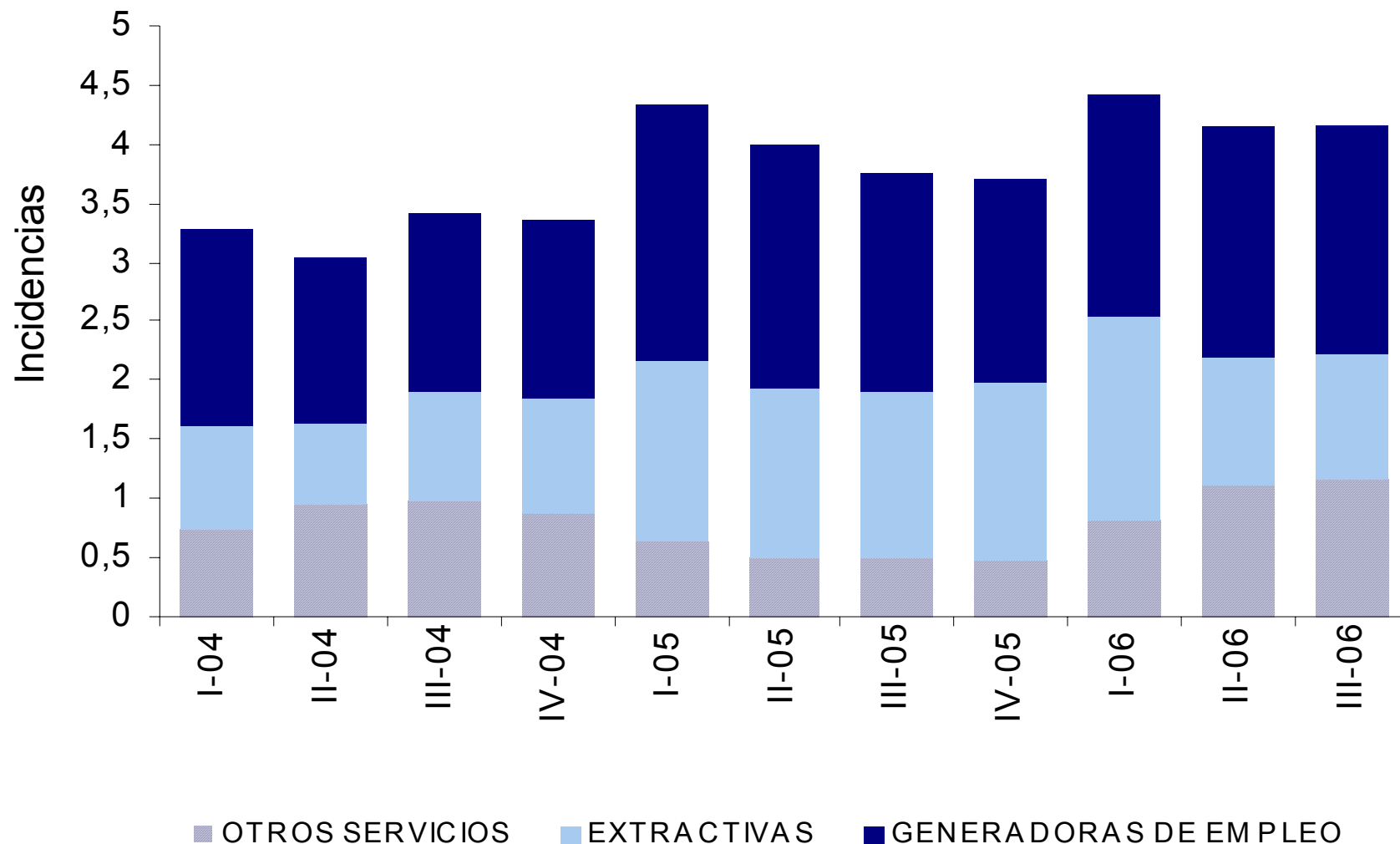
Mayor Inversión Pública

SECTORES	2005		2006 (e)		Variación (%) 2005-2006
	Miles de \$us.	Participación (%)	Miles de \$us.	Participación (%)	
EXTRACTIVOS	7.266	1,2	10.936	1,5	50,5
APOYO A LA PRODUCCIÓN	101.386	16,1	114.639	15,6	13,1
INFRAESTRUCTURA	326.018	51,8	427.249	58,1	31,1
SOCIALES	194.513	30,9	182.793	24,8	-6,0
TOTAL INVERSIONES	629.183	100,0	735.617	100,0	16,9

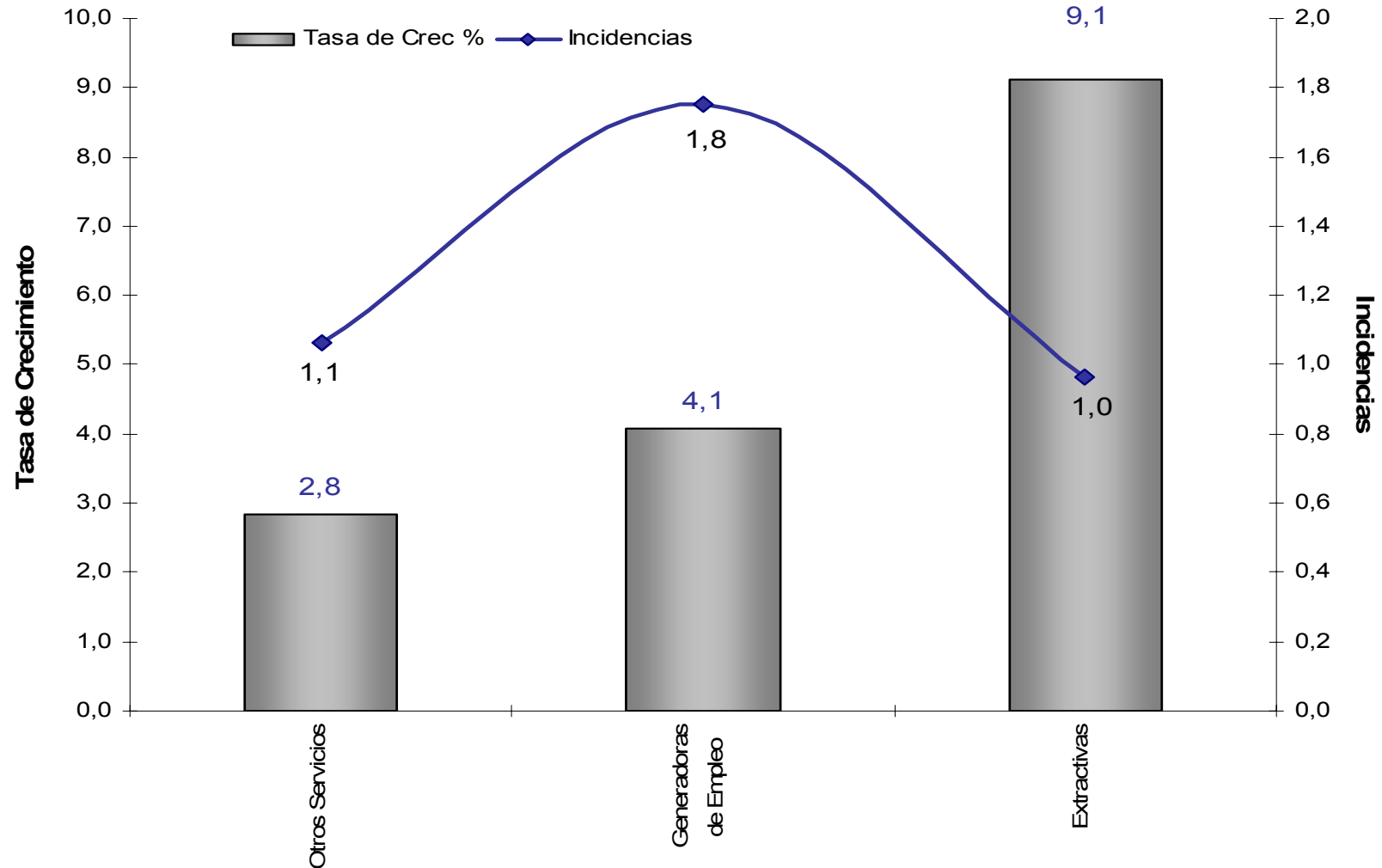
- Se estima que el 55% de la inversión pública será financiada con recursos internos.
- Los recursos externos financiarían el 45% restante.

Buen Comportamiento de los Sectores Productivos

Participación en el Crecimiento del PIB según Generación de Valor Agregado y Empleo



Tasa de Crecimiento e Incidencias del PIB según generación de Valor Agregado y Empleo



Nuevas Políticas Sectoriales

Hidrocarburos

CONTRATOS DE RIESGO COMPARTIDO (LEY 1689)

Operador:

Empresa petrolera

Comercialización:

Para los contratos bilaterales YPFB comercializaba, para los otros casos la comercialización era directa.

Remuneración:

El operador recibía todos los ingresos de manera directa, mismos iban a cubrir costos de operación, capital, remuneración y pago de impuestos.

Propiedad de los hidrocarburos:

El operador

Propiedad de los activos:

El operador debía transferir los activos a YPFB una vez concluido el contrato.

CONTRATOS DE OPERACIÓN (LEY 3058)

Operador:

Empresa petrolera

Comercialización:

Todo se realiza a través de YPFB.

Remuneración:

El operador recibirá ingresos correspondientes a sus costos, depreciación y utilidad.

YPFB recibirá los ingresos por su participación en la producción.

Propiedad de los hidrocarburos:

YPFB

Propiedad de los activos:

Los activos existentes serán transferidos a YPFB al final del contrato y los activos futuros serán transferidos a YPFB después de la depreciación.

CONTRATOS DE RIESGO COMPARTIDO (LEY 1689)

Contabilización de las reservas:

Se permite la contabilización de las reservas por parte del operador.

Pago:

El pago total de los recursos al operador.

Fiscalización:

La fiscalización se la realizaba a través de YPFB, Ministerio y Superintendencia de Hidrocarburos, solamente para volúmenes de exportación.

Solución de Conflictos:

-Arbitraje, ello en base a leyes bolivianas conforme a procedimientos y Reglamento de Arbitraje de la Cámara de Comercio Internacional (CCI), en la ciudad e La Paz - Corte Internacional de Arbitraje.

- Tratado de protección de inversiones.

Riesgo:

El riesgo de producción, antes lo asumía totalmente el operador.

CONTRATOS DE OPERACIÓN (LEY 3058)

Contabilización de las reservas:

Se permite la contabilización de las reservas por parte del operador.

Pago:

El pago total de los recursos al operador.

Fiscalización:

Se ha incrementado el nivel de control y fiscalización. Ahora YPFB pasa a aprobar planos de trabajo, costos recuperables y procesos de licitación

Solución de Conflictos:

-Arbitraje, ello en base a leyes bolivianas conforme a procedimientos y Reglamento de Arbitraje de la Cámara de Comercio Internacional (CCI), en la ciudad e La Paz - Corte Internacional de Arbitraje.

- Tratado de protección de inversiones.

Riesgo:

Ahora el riesgo lo asume YPFB.

Electricidad

- Reposicionamiento de ENDE, otorgándole la ejecución de la línea Caranavi-Trinidad, Punutuma-Tarija y la ejecución del componente eléctrico del proyecto Misicuni.
- “Tarifa Dignidad”, descuento del 25% de la tarifa vigente para los consumidores domiciliarios atendidos por las empresas de distribución del SIN que operan en el Mercado Eléctrico Mayorista (MEM).

Tierras

- Promulgación de la ley N° 3545 modificatoria de la ley N° 1715(INRA), con cuatro objetivos:
 - Eliminación de Propiedades Improductivas
 - Protección de Derechos Propietarios
 - Promoción del uso sostenible de los Recursos Naturales
 - La remisión del proceso de parcelación de las propiedades agrícolas, principalmente en occidente

Conclusión

El país ha iniciado un nuevo ciclo económico social que se manifiesta en el diseño y ejecución de una Nueva Economía Política, que tomando en cuenta la interacción entre actores económicos, sociales e internacionales, combina la preservación del equilibrio macroeconómico con los cambios estructurales necesarios para erradicar la pobreza, acelerar el crecimiento y lograr la diversificación económica.

¿Cómo llegan estos beneficios a todos los bolivianos ?

- **Mayor Ingreso Percápita:** de \$us992 por persona (2005) a \$us1.098 el 2006. Se proyecta \$us1.166 en 2007.
- **Menor Tasa de Desempleo:** 8,15% en 2005 a 7,9% en 2006. Para 2007 un 7,4%.
- **Mayores y mejor distribución de los ingresos fiscales del Gobierno Central, Gobierno Departamental y Gobiernos Municipales:** mayor Gasto Social y Productivo en beneficio de toda la población boliviana.

¿Cómo llegan estos beneficios a todos los bolivianos?

- **Gasto Social Focalizado :**

Tarifa Solidaria en electricidad, 200 mil hogares periurbanos y el Bono Juancito Pinto a 1 086 821 niños.

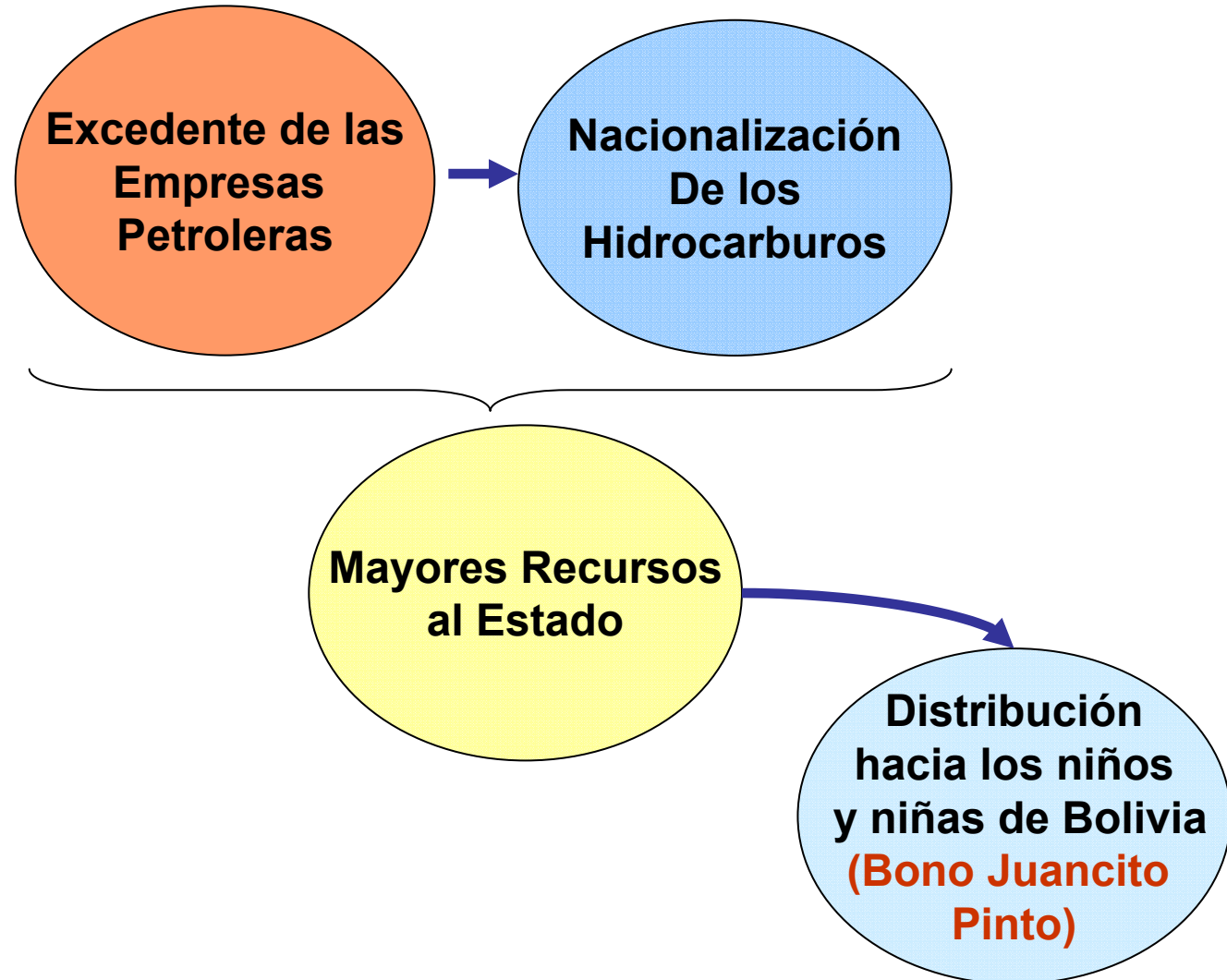
- **Nacionalización:** cambio de los activos en manos de empresas extranjeras a propiedad de todos los bolivianos a través del Estado y YPFB.

- **Ley de Tierras:** reversión de tierras que no cumplan función económica social.

Políticas de Transferencias Condicionadas

Características	Bono Juancito Pinto	BONOSOL
Focalización	Sólo Unidades Educativas Públicas	No Focaliza
Tipo de Transferencia	Monetaria	Monetaria
Condiciones para acceder al bono	<ul style="list-style-type: none"> - Niños y niñas entre primero y quinto de primaria - Estar matriculado en la escuela - Asistir regularmente a la escuela - Haber finalizado el Año escolar 	- Tener 65 años y más
Monto de Transferencia	Bs.200	Bs.1800
Lugar de Pago del Bono	Unidad Educativa	Entidad Financiera
Control Social	Juntas Escolares, Autoridades Originarias, Representación de la Organización Social del Lugar	Ninguno
Población Beneficiaria	Aprox. 1,1 millones de niños y niñas	Aprox. 435,4 mil adultos mayores
Total Recursos Transferidos anualmente	Aprox. Bs. 216 millones	Aprox. Bs. 783,7 millones
Distribución entre los más pobres	Aprox. 76,9% de niños y niñas que reciben este beneficio son pobres	Aprox. 58,7% de adultos mayores que reciben este beneficio son pobres

Origen de los Recursos de Protección Social Bono Juancito Pinto



Bono Juancito Pinto

Efectos esperados

Efectos Directos (*)	Efectos Indirectos
<ul style="list-style-type: none"> • Mayor matriculación 	<ul style="list-style-type: none"> • Menor rezago escolar
<ul style="list-style-type: none"> • Menor abandono escolar 	<ul style="list-style-type: none"> • Mayor población documentada
<ul style="list-style-type: none"> • Mayor tasa de término de 5to de primaria 	<ul style="list-style-type: none"> • Regularización de la información administrada por el Ministerio de Educación y Culturas (Unidades educativas y alumnos existentes)
<ul style="list-style-type: none"> • Mayor control social 	<ul style="list-style-type: none"> • Mayor protección a la niñez a través de las Defensorías
	<ul style="list-style-type: none"> • Efecto crecimiento de la economía (0.16 – 0.32 puntos porcentuales)
	<ul style="list-style-type: none"> • Efecto inflación (0.14 – 0.28 puntos porcentuales)

(*) Efectos atribuidos directamente a los objetivos del programa

Muchas Gracias...