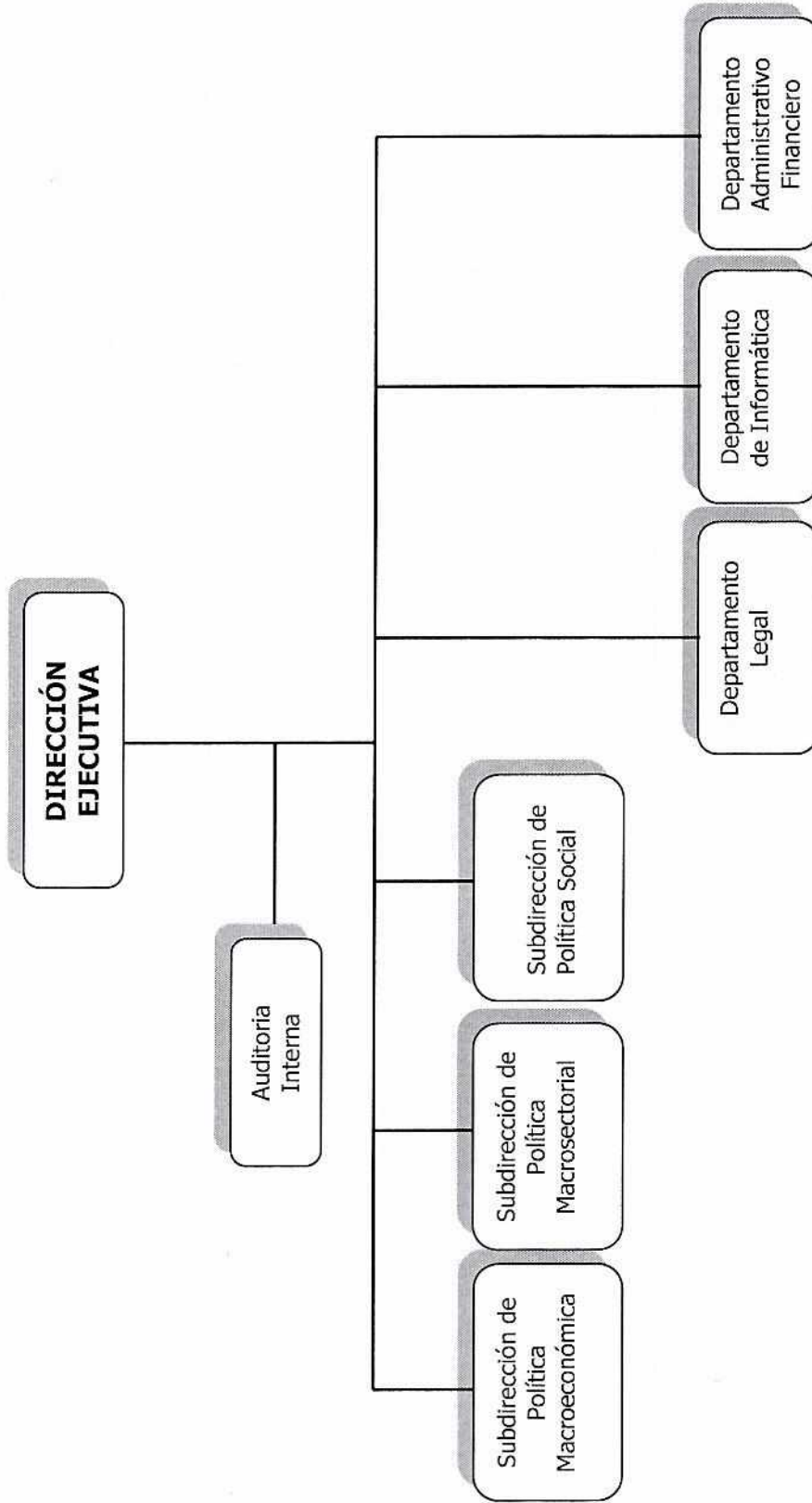


Unidad de Análisis de Políticas
Sociales y Económicas



ESTADO PLURINACIONAL DE
BOLIVIA

ESTRUCTURA ORGANIZATIVA DE "UDAPE"
GESTION 2022



Caracul
Lic. María Félix Delgado
Camacho de Villalba
DIRECTORA GENERAL EJECUTIVA
Unidad de Análisis de Políticas
Sociales y Económicas